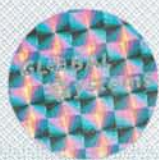


СИСТЕМА ДОБРОВОЛЬНОЙ СЕРТИФИКАЦИИ «GLOBAL-SYSTEMS»

№ РОСС RU.32623.04ГСС0 в едином реестре зарегистрированных систем добровольной сертификации
ФЕДЕРАЛЬНОЕ АГЕНТСТВО ПО ТЕХНИЧЕСКОМУ РЕГУЛИРОВАНИЮ И МЕТРОЛОГИИ



Регистрационный номер РОСС RU.32623.OC02.00306

Срок действия с 09.08.2022 по 08.08.2025

ОРГАН ПО СЕРТИФИКАЦИИ № РОСС RU.32623.OC02 Общества с ограниченной ответственностью «СТРАТЕГ», Пензенская область, Г.О. Город Кузнецк, г. Кузнецк, Ул. Стекловая, Зд. 89, Офис 203

ПРОДУКЦИЯ Картриджи для лазерных принтеров и копировальных аппаратов под маркой «Colortek, моделей: (См. приложение №1-20). Серийный выпуск

код ОКПД 2
26.20.40.190

СООТВЕТСТВУЕТ ТРЕБОВАНИЯМ НОРМАТИВНЫХ ДОКУМЕНТОВ
ТУ 4033-001-01662795-2016 «Картриджи для лазерных принтеров и ксероксов»,
Технические условия ООО «БАЛТ-ПРОМ»

код ТН ВЭД

ИЗГОТОВИТЕЛЬ Общество с ограниченной ответственностью «БАЛТ-ПРОМ»
Адрес: 195279, город Санкт-Петербург, ш. Революции, д. 69 литер а, помещ. 52-н, оф. 198

СЕРТИФИКАТ ВЫДАН Общество с ограниченной ответственностью «БАЛТ-ПРОМ»
Юридический. адрес: 195279, город Санкт-Петербург, ш. Революции, д. 69 литер а, помещ. 52-н, оф. 198.
Фактический адрес: 195279, город Санкт-Петербург, ш. Революции, д. 69 литер а, помещ. 52-н, оф. 198
ИНН: 7806231221, Телефон: 8 (800) 555-97-03.

НА ОСНОВАНИИ Протокола испытаний № ИЛ02-01667 от 09.08.2022 года,
выданного Испытательной лабораторией Общества с ограниченной
ответственностью «СТРАТЕГ» аттестат аккредитации РОСС RU.32623.ИЛ02

ДОПОЛНИТЕЛЬНАЯ ИНФОРМАЦИЯ Схема сертификации: 2с (ГОСТ Р 53603-2009. Оценка соответствия. Схемы сертификации продукции в Российской Федерации).



Проверка
подлинности
сертификата
соответствия

Руководитель органа



О.М. Сергеев
инициалы, фамилия

Эксперт

А.В. Понкратов
инициалы, фамилия

Настоящий сертификат соответствия обязывает организацию поддерживать выпуск (реализацию) продукции в соответствии с вышеуказанным стандартом, что будет находиться под контролем органа по сертификации системы добровольной сертификации «GLOBAL-SYSTEMS» и подтверждаться при прохождении ежегодного инспекционного контроля

СИСТЕМА ДОБРОВОЛЬНОЙ СЕРТИФИКАЦИИ «GLOBAL-SYSTEMS»

№ РОСС RU.32623.04ГСС0 в едином реестре зарегистрированных систем добровольной сертификации
ФЕДЕРАЛЬНОЕ АГЕНТСТВО ПО ТЕХНИЧЕСКОМУ РЕГУЛИРОВАНИЮ И МЕТРОЛОГИИ

ПРИЛОЖЕНИЕ № 1

К сертификату соответствия РОСС RU.32623.OC02.00306
(является неотъемлемой частью сертификата соответствия)
Срок действия с **09.08.2022** по **08.08.2025**

Картриджи для лазерных принтеров и копировальных аппаратов под маркой «Colortek», моделей: BU-220CL Brother, BU-300CL Brother, DR-1075 Brother, DR-1095 Brother, DR-130CL Brother, DR-2075/2085 Brother, DR-2080 Brother, DR-213CL (Bk/C/M/Y) Brother, DR-2175 Brother, DR-2275 Brother, DR-2335 Brother, DR-241CL Brother, DR-3000 Brother, DR-3100 (3170) Brother, DR-3100/3200 (3170/3280) Brother, DR-3200 (3280) Brother, DR-320CL Brother, DR-321CL (Bk/C/M/Y) Brother, DR-3300 Brother, DR-6000 Brother, DR-8000 Brother, TN-1075 Brother, TN-1095 Brother, TN-135 Black Brother, TN-135 Cyan Brother, TN-135 Magenta Brother, TN-135 Yellow Brother, TN-14 Brother, TN-2075/2085 Brother, TN-2080 Brother, TN-2090 Brother, TN-2090/2275 Brother, TN-2135 Brother, TN-217 Bk Brother, TN-217 C Brother, TN-217 M Brother, TN-217 Y Brother, TN-2175 Brother, TN-2235 Brother, TN-2275 Brother, TN-230 Bk Brother, TN-230 C Brother, TN-230 M Brother, TN-230 Y Brother, TN-2335 Brother, TN-2375 Brother, TN-241Bk Brother, TN-241C Brother, TN-241M Brother, TN-241Y Brother, TN-245C Brother, TN-245M Brother, TN-245Y Brother, TN-3030 Brother, TN-3060 Brother, TN-3130 Brother, TN-3170 Brother, TN-3170/3280 Brother, TN-320 Bk Brother, TN-320 C Brother, TN-320 M Brother, TN-320 Y Brother, TN-321 Bk Brother, TN-321 C Brother, TN-321 M Brother, TN-321 Y Brother, TN-3230 Brother, TN-325Bk Brother, TN-325C Brother, TN-325M Brother, TN-325Y Brother, TN-326Bk Brother, TN-3280 Brother, TN-3330 Brother, TN-3380 Brother, TN-3390 Brother, TN-3430 Brother, TN-3480 Brother, TN-3512 Brother, TN-3520 Brother, TN-421Bk Brother, TN-421C Brother, TN-421M Brother, TN-421Y Brother, TN-423 Black Brother, TN-423 Cyan Brother, TN-423 Magenta Brother, TN-423 Yellow Brother, TN-6300 Brother, TN-6600 Brother, TN-7600 Brother, TN-8000 Brother, TN-910Bk Brother, TN-910C Brother, TN-910M Brother, TN-910Y Brother, 029 (DU) 4371B002 Canon, 034 9451B001 Yellow Canon, 034 9452B001 Magenta Canon, 034 9453B001 Cyan Canon, 034 9454B001 Black Canon, 039 0287C001 Canon, 039H 0288C001 Canon, 040H 0455C001 Yellow Canon, 040H 0457C001 Magenta Canon, 040H 0459C001 Cyan Canon, 040H 0461C001 Black Canon, 041H 0453C002 Canon, 045 1239C002 Yellow Canon, 045 1240C002 Magenta Canon, 045 1241C002 Cyan Canon, 045 1242C002 Black Canon, 045H 1243C002 Yellow Canon, 045H 1244C002 Magenta Canon, 045H 1245C002 Cyan Canon, 045H 1246C002 Black Canon, 046H 1251C002 Yellow Canon, 046H 1252C002 Magenta Canon, 046H 1253C002 Cyan Canon, 046H 1254C002 Black Canon, 047 2164C002 Canon, 049 (DU) 2165C001 Canon, 051 (DU) 2170C001 Canon, 051 2168C002 Canon, 051H 2169C002 Canon, 052H 2200C002 Canon, 054 3021C002 Yellow Canon, 054 3022C002 Magenta Canon, 054 3023C002 Cyan Canon, 054 3024C002 Black Canon, 054H 3025C002 Yellow Canon, 054H 3026C002 Magenta Canon, 054H 3027C002 Cyan Canon, 054H 3028C002 Black Canon, 055H 3017C002 Yellow Canon.

Руководитель органа



О.М. Сергеев

инициалы, фамилия

Эксперт

А.В. Понкратов

инициалы, фамилия

Настоящий сертификат соответствия обязывает организацию поддерживать выпуск (реализацию) продукции в соответствии с вышеуказанным стандартом, что будет находиться под контролем органа по сертификации системы добровольной сертификации «GLOBAL-SYSTEMS» и подтверждаться при прохождении ежегодного инспекционного контроля

**СИСТЕМА ДОБРОВОЛЬНОЙ СЕРТИФИКАЦИИ
«GLOBAL-SYSTEMS»**

№ РОСС RU.32623.04ГСС0 в едином реестре зарегистрированных систем добровольной сертификации
ФЕДЕРАЛЬНОЕ АГЕНТСТВО ПО ТЕХНИЧЕСКОМУ РЕГУЛИРОВАНИЮ И МЕТРОЛОГИИ

ПРИЛОЖЕНИЕ № 2

**К сертификату соответствия РОСС RU.32623.OC02.00306
(является неотъемлемой частью сертификата соответствия)
Срок действия с 09.08.2022 по 08.08.2025**

055H 3018C002 Magenta, Canon, 055H 3019C002 Cyan Canon, 055H 3020C002 Black Canon, 056H 3008C002 Canon, 057 3009C002 Canon 057H 3010C002 Canon, 701 Black Canon, 701 Cyan Canon, 701 Magenta Canon, 701 Yellow Canon, 703 Canon, 706 Canon, 707 Black Canon, 707 Cyan Canon, 707 Magenta Canon, 707 Yellow Canon, 708 Canon, 708H Canon, 710 Canon, 710H Canon, 711 Black Canon, 711 Cyan Canon, 711 Magenta Canon, 711 Yellow Canon, 712 Canon, 713 Canon, 714 Canon, 715 Canon, 715H Canon, 716 Black Canon, 716 Cyan Canon, 716 Magenta Canon, 716 Yellow Canon, 718 Black Canon, 718 Cyan Canon, 718 Magenta Canon, 718 Yellow Canon, 719 Canon, 719H Canon, 720 Canon, 723 Black Canon, 723 Cyan Canon, 723 Magenta Canon, 723 Yellow Canon, 724 Canon, 725 Canon, 726 Canon, 728 Canon, 728X Canon, 729 Black Canon, 729 Cyan Canon, 729 Magenta Canon, 729 Yellow Canon, 731 Black Canon, 731 Cyan Canon, 731 Magenta Canon, 731 Yellow Canon, 737 Canon, E-16 Canon, E-30 Canon, EP-22 Canon, EP-22 / HP C4092A Canon, EP-25 Canon, EP-27 Canon EP-52 Canon, EP-65 Canon, EP-A Canon, EXV40 Canon, FX-10 Canon, FX-2 Canon, FX-3 Canon, FX-4 Canon, FX-7 Canon, M Canon, T Canon, C-EXV1/NPG-16/GPR-4 Canon, C-EXV11 (DU) Canon, C-EXV11/NPG-25/GPR-15 Canon, C-EXV12/NPG-26/GPR-16 Canon, C-EXV14 Canon, C-EXV14/EXV5 Canon, C-EXV14/GPR-18 (DU) Canon, C-EXV15 Canon, C-EXV17 Black Canon, C-EXV17 Cyan Canon, C-EXV17 Magenta Canon, C-EXV17 Yellow Canon, C-EXV18/GPR-22 (DU) Canon, C-EXV18/NPG-32/GPR-22 Canon, C-EXV21 Black Canon, C-EXV21 Cyan Canon, C-EXV21 Magenta Canon, C-EXV21 Yellow Canon, C-EXV21Bk (DU) (0456B002) Canon, C-EXV21C (DU) (0457B002) Canon, C-EXV21M (DU) (0458B002) Canon, C-EXV21Y (DU) (0459B002) Canon, C-EXV22/GPR-24 Canon, C-EXV23 (DU) Canon, C-EXV28 Black Canon, C-EXV28 Cyan Canon, C-EXV28 Magenta Canon, C-EXV28 Yellow Canon, C-EXV29 Black Canon, C-EXV29 Cyan Canon, C-EXV29 Magenta Canon, C-EXV29 Yellow Canon, C-EXV3/GPR-6 (DU) Canon, C-EXV3/NPG-18/GPR-6 Canon, C-EXV32/33 (2772B003) (DU) Canon, C-EXV32/NPG-50/GPR-34 Canon, C-EXV33 Canon, C-EXV34 (DU) Black Canon, C-EXV34 (DU) Cyan Canon, C-EXV34 (DU) Magenta Canon, C-EXV34 (DU) Yellow Canon, C-EXV34 Black Canon, C-EXV34 Cyan Canon, C-EXV34 Magenta Canon, C-EXV34 Yellow Canon, C-EXV35 Canon, C-EXV36 Canon C-EXV37 Canon, C-EXV37 (DU) Canon, C-EXV38 Canon, C-EXV39 Canon, C-EXV39 (4793B003) (DU) Canon, C-EXV42 Canon, C-EXV42 (DU) Canon, C-EXV49 (DU) Canon, C-EXV49 Black Canon, C-EXV49 Cyan Canon, C-EXV49 Magenta Canon, C-EXV49 Yellow Canon, C-EXV5 (DU) Canon, C-EXV5/NPG-20/GPR-8 Canon, C-EXV50 Canon, C-EXV50 (DU) Canon, C-EXV51 0481C002 Black Canon, C-EXV51 0482C002 Cyan Canon, C-EXV51 0483C002 Magenta Canon, C-EXV51 0484C002 Yellow Canon, C-EXV51 0488C002BA (DU) Canon, C-EXV51LC 0485C002 Cyan Canon, C-EXV51LM 0486C002 Magenta Canon, C-EXV51LY 0487C002 Yellow Canon, C-EXV53 0473C002 Canon, C-EXV54 1394C002 Black Canon.

Руководитель органа



О.М. Сергеев
инициалы, фамилия

Эксперт

А.В. Понкратов
инициалы, фамилия

Настоящий сертификат соответствия обязывает организацию поддерживать выпуск (реализацию) продукции в соответствии с вышеуказанным стандартом, что будет находиться под контролем органа по сертификации системы добровольной сертификации «GLOBAL-SYSTEMS» и подтверждаться при прохождении ежегодного инспекционного контроля

СИСТЕМА ДОБРОВОЛЬНОЙ СЕРТИФИКАЦИИ «GLOBAL-SYSTEMS»

№ РОСС RU.32623.04ГСС0 в едином реестре зарегистрированных систем добровольной сертификации
ФЕДЕРАЛЬНОЕ АГЕНТСТВО ПО ТЕХНИЧЕСКОМУ РЕГУЛИРОВАНИЮ И МЕТРОЛОГИИ

ПРИЛОЖЕНИЕ № 3

К сертификату соответствия РОСС RU.32623.OC02.00306
(является неотъемлемой частью сертификата соответствия)
Срок действия с 09.08.2022 по 08.08.2025

C-EXV54 1395C002 Cyan Canon, C-EXV54 1396C002 Magenta Canon, C-EXV54 1397C002 Yellow Canon, C-EXV59 (3760C002) Canon, C-EXV59 (3761C002) (DU) Canon, C-EXV6/NPG-15 Canon, C-EXV6/NPG-15 (DU) Canon, C-EXV60 Canon, C-EXV7 (DU) Canon, C-EXV7/NPG-21/GPR-10 Canon, C-EXV8 Black Canon, C-EXV8 Cyan Canon, C-EXV8 Magenta Canon, C-EXV8 Yellow Canon, NPG-1 (1*4) Canon, NPG-1 (DU) Canon, NPG-10 Canon, NPG-11 Canon, NPG-11 (DU) Canon, NPG-4 Canon, NPG-5 Canon, NPG-7 Canon, NPG-9 Canon, 1100 Dell, 1130 Dell, 1500 Dell, 1600 Dell, 1700 Dell, 1720 Dell, 1815 Dell, 2330 Dell, 2500 Dell 5200 Dell, 5210 Dell, 5300 Dell, 5310 Dell, 5330 Dell, C3000 Bk Dell, C3000 M Dell, C3000 Y Dell, C3000 C Dell, 7100 Z240970010 KIP, MB Aficio FX-16/MB9316 (Type 1275) Ricoh, PFA 751 Philips, 9022 TallyGenicom 5k Tally, C13S015060 LQ-150 Epson, C13S050095 (5700/5900) Epson, C13S050095/C13S050087 (EPL-5900/6100) Epson, C13S050166 (EPL-6200) 6k Epson, C13S050167 (EPL-6200) 3k Epson, C13S050290 (N2550) Epson, C13S050435 (M2000) Epson, C13S050436 (M2000) Epson, C13S050521 M1200 Epson, C13S050582 (M2400/MX-20) Epson, C13S050583 (M2400/MX-20) Epson, C13S050650 (M1400) Epson, C13S050652 (M1400) Epson, C13S051035 N2000 Epson, C13S051055 (DU) (6100) Epson, C13S051099 (DU) (6200) Epson, C13S051100 (N7000) Epson, C13S051111 (N3000) Epson, C13S051170 (M4000) Epson, C13S050033 C1000/2000 Black Epson, C13S050034 C1000/2000 Yellow Epson, C13S050035 C1000/2000 Magenta Epson, C13S050036 C1000/2000 Cyan Epson, C13S050088 C4000 Yellow Epson, C13S050089 C4000 Magenta Epson, C13S050090 C4000 Cyan Epson, C13S050091 C4000 Black Epson, C13S050097 C1900/900 Yellow Epson, C13S050098 C1900/900 Magenta Epson, C13S050099 C1900/900 Cyan Epson, C13S050100 C1900/900 Black Epson, C13S050146 C4100 Cyan Epson, C13S050147 C4100 Magenta Epson, C13S050148 C4100 Yellow Epson, C13S050149 C4100 Black Epson, C13S050187 CX11/C1100 Yellow Epson, C13S050188 CX11/C1100 Magenta Epson, C13S050189 CX11/C1100 Cyan Epson, C13S050190 CX11/C1100 Black Epson, C13S050191 CX11/C1100 Yellow 1.5k Epson, C13S050192 CX11/C1100 Magenta 1.5k Epson, C13S050193 CX11/C1100 Cyan 1.5k Epson, C13S050195 C9100 Yellow Epson, C13S050196 C9100 Magenta Epson, C13S050197 C9100 Cyan Epson, C13S050198 C9100 Black Epson, C13S050210 C3000 Yellow Epson, C13S050211 C3000 Magenta Epson, C13S050212 C3000 Cyan Epson, C13S050213 C3000 Black Epson, C13S050226 C2600 Yellow Epson, C13S050227 C2600 Magenta Epson, C13S050228 C2600 Cyan Epson, C13S050229 C2600 Black Epson, C13S050242 C4200 Yellow Epson, C13S050243 C4200 Magenta Epson, C13S050244 C4200 Cyan Epson.

Руководитель органа

Эксперт



О.М. Сергеев

инициалы, фамилия

А.В. Понкратов

инициалы, фамилия

Настоящий сертификат соответствия обязывает организацию поддерживать выпуск (реализацию) продукции в соответствии с вышеуказанным стандартом, что будет находиться под контролем органа по сертификации системы добровольной сертификации «GLOBAL-SYSTEMS» и подтверждаться при прохождении ежегодного инспекционного контроля

СИСТЕМА ДОБРОВОЛЬНОЙ СЕРТИФИКАЦИИ «GLOBAL-SYSTEMS»

№ РОСС RU.32623.04ГСС0 в едином реестре зарегистрированных систем добровольной сертификации
ФЕДЕРАЛЬНОЕ АГЕНТСТВО ПО ТЕХНИЧЕСКОМУ РЕГУЛИРОВАНИЮ И МЕТРОЛОГИИ

ПРИЛОЖЕНИЕ № 4

К сертификату соответствия РОСС RU.32623.OC02.00306
(является неотъемлемой частью сертификата соответствия)

Срок действия с 09.08.2022 по 08.08.2025

C13S050245 C4200 Black Epson, C13S050316 CX21 Yellow Epson, C13S050317 CX21 Magenta Epson, C13S050318 CX21 Cyan Epson, C13S050319 CX21 Black Epson, C13S050611 C1700 Yellow Epson, C13S050612 C1700 Magenta Epson, C13S050613 C1700 Cyan Epson, C13S050614 C1700 Black Epson, C13S050627 C2900 Yellow Epson, C13S050628 C2900 Magenta Epson, C13S050629 C2900 Cyan Epson, C13S050630 C2900 Black Epson, C13S051104 C1100/CX11/CX21 (DU) Epson, C13S051124 C3800 Yellow Epson, C13S051125 C3800 Magenta Epson, C13S051126 C3800 Cyan Epson, C13S051127 C3800 Black Epson, C13S051158 C2800 Yellow Epson, C13S051159 C2800 Magenta Epson, C13S051160 C2800 Cyan Epson, C13S051161 C2800 Black Epson, 92274A HP, 92298A HP, 92298X HP, C3900A HP, C3903A HP, C3906A HP, C3906A/C4092A HP, C3909A HP, C4092A HP, C4096A HP, C4127A HP, C4127XHP, C4129X HP, C4182X HP, C7115A HP, C7115A/Q2613A/Q2624A HP, C7115X HP, C7115X/Q2613X/Q2624X HP C8061A HP, C8061X HP, C8543X HP, CB435A HP, CB435A/CB436A/CE278A/CE285A/C-712/713/725 HP, CB435A/CB436A/CE278A/CE285A/C-712/713/725/728 HP, CB435A/CB436A/CE285A/C-712/713/725 HP, CB435X HP, CB435X/CB436X/CE285X/C-712/713/725 HP, CB436A HP, CB436X HP, CC364A HP, CC364A/CE390A HP, CC364X HP, CC364X/CE390X HP, CE255A HP, CE255A/C-724 HP, CE255X HP, CE255X/C-724H HP, CE278A HP, CE278A/C-728 HP, CE278AF HP, CE278X HP, CE285A HP, CE285AF HP, CE285X HP, CE390A HP, CE390X HP, CE505A HP, CE505A/C-719 HP, CE505A/CF280A HP, CE505A/CF280A/C-719 HP, CE505D (05A) двойная упаковка HP, CE505X HP, CE505X/C-719H HP, CE505X/C-EXV40 HP, CE505X/CF280X HP, CE505X/CF280X/C-719H HP, CE505X/CF280X/C-719H/C-EXV40 HP, CF214A (14A) HP, CF214X (14X) HP, CF217A (17A) HP, CF217A/C-047 HP, CF218A (18A) HP, CF218A (18A) (w/o chip) HP, CF218X (18X) HP, CF218XLHP, CF219A (19A) (DU) HP, CF219A (19A) / C-049 (DU) HP, CF226A (26A) HP, CF226A/C-052 HP, CF226X (26X) HP, CF226X/C-052H HP, CF226XF HP, CF228A (28A) HP, CF230A (30A) HP, CF230X (30X) HP, CF230X/C-051H HP, CF231A (31A) HP, CF232A (32A) (DU) HP, CF233A (33A)HP, CF234A (34A) (DU) HP, CF237A (37A) HP, CF237X (37X) HP, CF237Y (37Y) HP, CF244A (44A)HP, CF244X HP, CF256A (56A) HP, CF256X (56X) HP, CF257A (57A) (DU) HP, CF259A (59A) HP, CF259X (59X) HP, CF279A (79A) HP, CF279X (79X) HP, CF280A (80A) HP, CF280X (80X) HP, CF281A (81A) HP, CF281X (81X) HP, CF281X/C-039H HP, CF283A (83A) HP, CF283X (83X) HP, CF283X/C-737 HP, CF287A (87A) HP, CF287X (87X) HP, CF289A (89A) HP, CF289X (89X) HP, CF325X (25X) HP, CZ192A (93A) HP, Q1338A HP, Q1339A HP.

Руководитель органа



О.М. Сергеев

инициалы, фамилия

Эксперт

А.В. Понкратов

инициалы, фамилия

Настоящий сертификат соответствия обязывает организацию поддерживать выпуск (реализацию) продукции в соответствие с вышеуказанным стандартом, что будет находиться под контролем органа по сертификации системы добровольной сертификации «GLOBAL-SYSTEMS» и подтверждаться при прохождении ежегодного инспекционного контроля

СИСТЕМА ДОБРОВОЛЬНОЙ СЕРТИФИКАЦИИ «GLOBAL-SYSTEMS»

№ РОСС RU.32623.04ГСС0 в едином реестре зарегистрированных систем добровольной сертификации
ФЕДЕРАЛЬНОЕ АГЕНТСТВО ПО ТЕХНИЧЕСКОМУ РЕГУЛИРОВАНИЮ И МЕТРОЛОГИИ

ПРИЛОЖЕНИЕ № 5

К сертификату соответствия РОСС RU.32623.OC02.00306
(является неотъемлемой частью сертификата соответствия)

Срок действия с 09.08.2022 по 08.08.2025

Q2610A HP, Q2610A (ps-chip) HP, Q2612A HP, Q2612A XL HP, Q2612A/Canon FX-10/Canon C-703 HP, Q2612A/Canon FX-10/Canon C-703 (лот100 шт) HP, Q2612Ax2 HP, Q2612X HP, Q2613AHP, Q2613X HP, Q2624A HP, Q2624X HP, Q5942A HP, Q5942X HP, Q5942X/Q5945X/Q1338X/Q1339X 20k HP, Q5945A HP, Q5949A HP, Q5949A/C-708 HP, Q5949A/Q7553A HP, Q5949X HP, Q5949X/C-708H HP Q5949X/Q7553X HP, Q5949XL (no chip) HP, Q6511A HP, Q6511X HP, Q7516A HP, Q7516X HP, Q7551A HP, Q7551X HP, Q7553A HP, Q7553A/C-715 HP, Q7553X HP, Q7553X/C-715H HP, Q7570A HP, W1103A (103A) (2.5k) HP, W1103AD (103A) (2*2.5k) HP, W1104A (104A) (DU) HP, W1106A (106A) HP, W1106X (106X) HP, W1335X (335X) HP, C4149A Bk HP, C4150A C HP, C4151A M HP, C4152A Y HP, C4191A Bk HP, C4192A C HP, C4193A M HP, C4194A Y HP, C8550A (822a) Bk HP, C8551A (822a) C HP, C8552A (822a) Y HP, C8553A (822a) M HP, C9700A Bk HP, C9701A C HP, C9702A Y HP, C9703A M HP, C9704A (DU) HP, C9720A Bk HP, C9721A C HP, C9722A Y HP, C9723A M HP, C9730A (645A) Bk HP, C9731A (645A) C HP, C9732A (645A) Y HP, C9733A (645A) M HP, CB380A (823A) Bk HP, CB381A (824A) C HP, CB382A (824A) Y HP, CB383A (824A) M HP, CB384A (824A) (DU) Bk HP, CB385A (824A) (DU) C HP, CB386A (824A) (DU) Y HP, CB387A (824A) (DU) M HP, CB390A (825A) Bk HP, CB400A (642A) Bk HP, CB401A (642A) C HP, CB402A (642A) Y HP, CB403A (642A) M HP, CB540A (125A) Bk HP, CB540A/CE320A HP CB540A/CE320A/CF210A HP, CB540A/CE320A/CF210A/C-716/C-731 Bk HP, CB541A (125A) C HP, CB541A/CE321A HP, CB541A/CE321A/CF211A HP, CB541A/CE321A/CF211A/C-716/C-731 C HP, CB542A (125A) Y HP, CB542A/CE322A HP, CB542A/CE322A/CF212A HP, CB542A/CE322A/CF212A/C-716/C-731 Y HP, CB543A (125A) M HP, CB543A/CE323A HP, CB543A/CE323A/CF213A HP, CB543A/CE323A/CF213A/C-716/C-731 M HP, CC530A (304A) Bk HP, CC530A/C-718 Bk HP, CC530A/CE410A/C-718 Bk HP, CC530A/CE410A/CF380A/C-718 Bk HP, CC530A/CE410X/C-718, Bk HP, CC531A (304A) C HP, CC531A/C-718 C HP, CC531A/CE411A/C-718 C HP, CC531A/CE411A/CF381A/C-718 C HP, CC532A (304A) Y HP, CC532A/C-718 Y HP, CC532A/CE412A/C-718 Y HP, CC532A/CE412A/CF382A/C-718 Y HP, CC533A (304A) M HP, CC533A/C-718 M HP, CC533A/CE413A/C-718 M HP, CC533A/CE413A/CF383A/C-718 M HP, CE250A (504A) Bk HP, CE250X (504X) Bk HP, CE251A (504A) C HP, CE252A (504A) Y HP, CE253A (504A) M HP, CE260A (647A) Bk HP, CE260X (649X) Bk HP, CE261A (648A) C HP, CE262A (648A) Y HP, CE263A (648A) M HP, CE264X (646X) Bk HP, CE270A (650A) Bk HP, CE271A (650A) C HP, CE272A (650A) Y HP, CE273A (650A) M HP, CE310A (126A) Bk HP, CE310A/CF350A Bk HP, CE310A/CF350A/C-729 Bk HP, CE311A (126A) C HP, CE311A/CF351A C HP, CE311A/CF351A/C-729 C HP, CE312A (126A) Y HP, CE312A/CF352A Y HP, CE312A/CF352A/C-729 Y HP, CE313A (126A) M HP, CE313A/CF353A M HP, CE313A/CF353A/C-729 M HP, CE314A (126A) (DU) HP.

Руководитель органа



О.М. Сергеев

инициалы, фамилия

Эксперт

А.В. Понкратов

инициалы, фамилия

Настоящий сертификат соответствия обязывает организацию поддерживать выпуск (реализацию) продукции в соответствии с вышеуказанным стандартом, что будет находиться под контролем органа по сертификации системы добровольной сертификации «GLOBAL-SYSTEMS» и подтверждаться при прохождении ежегодного инспекционного контроля

СИСТЕМА ДОБРОВОЛЬНОЙ СЕРТИФИКАЦИИ «GLOBAL-SYSTEMS»

№ РОСС RU.32623.04ГСС0 в едином реестре зарегистрированных систем добровольной сертификации
ФЕДЕРАЛЬНОЕ АГЕНТСТВО ПО ТЕХНИЧЕСКОМУ РЕГУЛИРОВАНИЮ И МЕТРОЛОГИИ

ПРИЛОЖЕНИЕ № 6

К сертификату соответствия РОСС RU.32623.OC02.00306
(является неотъемлемой частью сертификата соответствия)

Срок действия с 09.08.2022 по 08.08.2025

CE320A (128A) Bk HP, CE321A (128A) C HP, CE322A (128A) Y HP, CE323A (128A) M HP, CE340A (651A) Bk HP, CE341A (651A) C HP, CE342A (651A) Y HP, CE343A (651A) M HP, CE400A (507A) Bk HP, CE400X (507X) Bk HP, CE401A (507A) C HP, CE402A (507A) Y HP, CE403A (507A) M HP, CE410A (305A) Bk HP, CE410X (305X) Bk HP, CE411A (305A) C HP, CE412A (305A) Y HP, CE413A (305A) M HP, CE740A (307A) Bk HP, CE741A (307A) C HP, CE742A (307A) Y HP, CE743A (307A) M HP, CF031A (646A) C HP, CF032A (646A) Y HP, CF033A (646A) M HP, CF210A (131A) Bk HP, CF210X (131X) Bk HP, CF211A (131A) C HP, CF212A (131A) Y HP, CF213A (131A) M HP, CF300A (827A) Bk HP, CF301A (827A) C HP, CF302A (827A) Y HP, CF303A (827A) M HP, CF310A (826A) Bk HP, CF311A (826A) C HP, CF312A (826A) Y HP, CF313A (826A) M HP, CF320A (652A) Bk HP, CF320X (653A) Bk HP, CF321A (653A) C HP, CF322A (653A) Y HP, CF323A (653A) M HP, CF330X (654X) Bk HP, CF331A (654A) C HP, CF332A (654A) Y HP, CF333A (654A) M HP, CF340A (304A) C/M/Y HP, CF341A (126A) C/M/Y HP, CF350A (130A) Bk HP, CF351A (130A) C HP, CF352A (130A) Y HP, CF353A (130A) M HP, CF358A (828A) (DU) Bk HP, CF359A (828A) (DU) C HP, CF360A (508A) Bk HP, CF360X (508X) Bk HP, CF361A (508A) C HP, CF361X (508X) C HP, CF362A (508A) Y HP, CF362X (508X) Y HP, CF363A (508A) M HP, CF363X (508X) M HP, CF364A (828A) (DU) Y HP, CF365A (828A) (DU) M HP, CF380A (312A) Bk HP, CF380X (312X) Bk HP, CF381A (312A) C HP, CF382A (312A) Y HP, CF383A (312A) M HP, CF400A (201A) Bk HP, CF400A/C-045 Bk HP, CF400X (201X) Bk HP, CF400X/C-045H Bk HP, CF401A (201A) C HP, CF401A/C-045 C HP, CF401X (201X) C HP, CF401X/C-045H C HP, CF402A (201A) Y HP, CF402A/C-045 Y HP, CF402X (201X) Y HP, CF402X/C-045H Y HP, CF403A (201A) M HP, CF403A/C-045 M HP, CF403X (201X) M HP, CF403X/C-045H M HP, CF410A (410A) Bk HP, CF410X (410X) Bk HP, CF411A (410A) C HP, CF411X (410X) C HP, CF412A (410A) Y HP, CF412X (410X) Y HP, CF413A (410A) M HP, CF413X (410X) M HP, CF450A (655A) Bk HP, CF451A (655A) C HP, CF452A (655A) Y HP, CF453A (655A) M HP, CF530A (205A) Bk HP, CF531A (205A) C HP, CF532A (205A) Y HP, CF533A (205A) M HP, CF540A (203A) Bk HP, CF540X (203X) Bk HP, CF541A (203A) C HP, CF541X (203X) C HP, CF542A (203A) Y HP, CF542X (203X) Y HP, CF543A (203A) M HP, CF543X (203X) M HP, Q2670A Bk HP, Q2671A C HP, Q2672A Y HP, Q2673A M HP, Q2681A C HP, Q2682A Y HP, Q2683A M HP, Q3960A Bk HP, Q3961A C HP, Q3962A Y HP, Q3963A M HP, Q3964A (DU) HP, Q5950A Bk HP, Q5951A C HP, Q5952A Y HP, Q5953A M HP, Q6000A (124A) Bk HP, Q6001A (124A) C HP, Q6002A (124A) Y HP, Q6003A (124A) M HP, Q6460A Bk HP, Q6461A C HP, Q6462A Y HP, Q6463A M HP, Q6470A Bk HP, Q6471A C HP, Q6472A Y HP.

Руководитель органа



О.М. Сергеев

инициалы, фамилия

Эксперт

А.В. Понкратов

инициалы, фамилия

Настоящий сертификат соответствия обязывает организацию поддерживать выпуск (реализацию) продукции в соответствии с вышеуказанным стандартом, что будет находиться под контролем органа по сертификации системы добровольной сертификации «GLOBAL-SYSTEMS» и подтверждаться при прохождении ежегодного инспекционного контроля

СИСТЕМА ДОБРОВОЛЬНОЙ СЕРТИФИКАЦИИ «GLOBAL-SYSTEMS»

№ РОСС RU.32623.04ГСС0 в едином реестре зарегистрированных систем добровольной сертификации
ФЕДЕРАЛЬНОЕ АГЕНТСТВО ПО ТЕХНИЧЕСКОМУ РЕГУЛИРОВАНИЮ И МЕТРОЛОГИИ

ПРИЛОЖЕНИЕ № 7

К сертификату соответствия РОСС RU.32623.OC02.00306
(является неотъемлемой частью сертификата соответствия)
Срок действия с 09.08.2022 по 08.08.2025

Q6473A M HP, Q7503A Color HP, Q7560A Bk HP, Q7561A C HP, Q7562A Y HP, Q7563A M HP, Q7580A Bk HP, Q7581A C HP, Q7582A Y HP, Q7583A M HP, W2000A (658A) Bk HP, W2000X (658X) Bk HP, W2001A (658A) C HP, W2001X (658X) C HP, W2002A (658A) Y HP, W2002X (658X) Y HP, W2003A (658A) M HP, W2003X (658X) M HP, W2010A Black HP, W2030A (415A) Bk HP, W2030X (415X) Bk HP, W2031A (415A) C HP, W2031X (415X) C HP, W2032A (415A) Y HP, W2032X (415X) Y HP, W2033A (415A) M HP, W2033X (415X) M HP, W2070A (117A) Bk HP, W2071A (117A) C HP, W2072A (117A) Y HP, W2073A (117A) M HP, W2210X (207X) Bk HP, W2211X (207X) C HP, W2212X (207X) Y HP, W2213X (207X) M HP, W2410A (216A) Bk HP, W2411A (216A) C HP, W2412A (216A) Y HP, W2413A (216A) M HP, W9000MC Bk (32.2k) HP, W9001MC C HP, W9002MC Y HP, W9003MC M HP, W9004MC Bk (50k) HP, W9005MC Bk (48k) HP, DK-110 (DU) Kyocera, DK-110/1105/130/150 (DU) Kyocera, DK-110/1105/130/150/170 (DU) Kyocera, DK-1100 (DU) Kyocera, DK-1105 (DU) Kyocera, DK-1110 (DU) Kyocera, DK-1150 (DU) Kyocera, DK-1200 (DU) Kyocera, DK-130 (DU) Kyocera, DK-150 (DU) Kyocera, DK-170 (DU) Kyocera, DK-3100 (DU) Kyocera, DK-3130 (DU) Kyocera, DK-3150 (DU) Kyocera, DK-3170 (DU) Kyocera, DK-3190 (DU) Kyocera, DK-320 (DU) Kyocera, DK-450 (DU) Kyocera, DK-475 (DU) Kyocera, DK-710 (DU) Kyocera, KM-1525/1530/2030 Kyocera, TK-100 Kyocera, TK-110 Kyocera, TK-1100 Kyocera, TK-1110 Kyocera, TK-1120 Kyocera, TK-1130 Kyocera, TK-1140 Kyocera, TK-1150 Kyocera, TK-1160 Kyocera, TK-1170 Kyocera, TK-120 Kyocera, TK-1200 Kyocera, TK-130 Kyocera, TK-140 Kyocera, TK-160 Kyocera, TK-17 Kyocera, TK-17/18/100 Kyocera, TK-170 Kyocera, TK-18 Kyocera, TK-18/100 Kyocera, TK-18/120 Kyocera, TK-2530 (370AB000) Kyocera, TK-3060 Kyocera, TK-310 Kyocera, TK-3100 Kyocera, TK-3110 Kyocera, TK-3130 Kyocera, TK-3150 Kyocera, TK-3160 (12,5k) Kyocera, TK-3160 (22K) Kyocera, TK-3170 Kyocera, TK-3190 Kyocera, TK-320 Kyocera, TK-330 Kyocera, TK-340 Kyocera, TK-350 Kyocera, TK-360 Kyocera, TK-410 Kyocera, TK-410 / TK-435 Kyocera, TK-4105 Kyocera, TK-420 Kyocera, TK-435 Kyocera, TK-440 Kyocera, TK-450 Kyocera, TK-475 Kyocera, TK-50 Kyocera, TK-55 Kyocera, TK-60 Kyocera, TK-6115 Kyocera, TK-6305 Kyocera, TK-6325 Kyocera, TK-65 Kyocera, TK-6705 Kyocera, TK-675 Kyocera, TK-675/685 Kyocera, TK-70 Kyocera, TK-710 Kyocera, TK-7105 Kyocera, TK-7125 Kyocera, TK-715 Kyocera, TK-7205 Kyocera, TK-7225 Kyocera, TK-725 Kyocera, TK-7300 Kyocera, DK-5231 (DU) Kyocera, DK-8115 (DU) Kyocera, TK-150 Bk Kyocera, TK-150 C Kyocera, TK-150 M Kyocera, TK-150 Y Kyocera, TK-510 Bk Kyocera, TK-510 C Kyocera, TK-510 M Kyocera, TK-510 Y Kyocera, TK-5140 Bk Kyocera, TK-5140 C Kyocera, TK-5140 M Kyocera, TK-5140 Y Kyocera, TK-5150 BK Kyocera, TK-5150 C Kyocera, TK-5150 M Kyocera, TK-5150 Y Kyocera, TK-5160 BK Kyocera, TK-5160 C Kyocera, TK-5160 M Kyocera, TK-5160 Y Kyocera, TK-5195 BK Kyocera, TK-5220 Bk Kyocera, TK-5220 C Kyocera.

Руководитель органа



О.М. Сергеев

инициалы, фамилия

Эксперт

А.В. Понкратов

инициалы, фамилия

Настоящий сертификат соответствия обязывает организацию поддерживать выпуск (реализацию) продукции в соответствии с вышеуказанным стандартом, что будет находиться под контролем органа по сертификации системы добровольной сертификации «GLOBAL-SYSTEMS» и подтверждаться при прохождении ежегодного инспекционного контроля

СИСТЕМА ДОБРОВОЛЬНОЙ СЕРТИФИКАЦИИ «GLOBAL-SYSTEMS»

№_РОСС RU.32623.04ГСС0 в едином реестре зарегистрированных систем добровольной сертификации
ФЕДЕРАЛЬНОЕ АГЕНТСТВО ПО ТЕХНИЧЕСКОМУ РЕГУЛИРОВАНИЮ И МЕТРОЛОГИИ

ПРИЛОЖЕНИЕ № 8

**К сертификату соответствия РОСС RU.32623.OC02.00306
(является неотъемлемой частью сертификата соответствия)
Срок действия с 09.08.2022 по 08.08.2025**

TK-5220 M Kyocera, TK-5220 Y Kyocera, TK-5230 Bk Kyocera, TK-5230 C Kyocera, TK-5230 M Kyocera, TK-5230 Y Kyocera, TK-5240 Bk Kyocera, TK-5240 C Kyocera, TK-5240 M Kyocera, TK-5240 Y Kyocera, TK-5270 Bk Kyocera, TK-5270 C Kyocera, TK-5270 M Kyocera, TK-5270 Y Kyocera, TK-5280 Bk Kyocera, TK-5280 C Kyocera, TK-5280 M Kyocera, TK-5280 Y Kyocera, TK-540 Bk Kyocera, TK-540 C Kyocera, TK-540 M Kyocera, TK-540 Y Kyocera, TK-550 Bk Kyocera, TK-550 C Kyocera, TK-550 M Kyocera, TK-550 Y Kyocera, TK-560 Bk Kyocera, TK-560 C Kyocera, TK-560 M Kyocera, TK-560 Y Kyocera, TK-570 Bk Kyocera, TK-570 C Kyocera, TK-570 M Kyocera, TK-570 Y Kyocera, TK-580 Bk Kyocera, TK-580 C Kyocera, TK-580 M Kyocera, TK-580 Y Kyocera, TK-590 Bk Kyocera, TK-590 C Kyocera, TK-590 M Kyocera, TK-590 Y Kyocera, TK-8115 BK Kyocera, TK-8115 C Kyocera, TK-8115 M Kyocera, TK-8115 Y Kyocera, TK-820 Bk Kyocera, TK-820 C Kyocera, TK-820 M Kyocera, TK-820 Y Kyocera, TK-825 Bk Kyocera, TK-8305 Bk Kyocera, TK-8305 C Kyocera, TK-8305 M Kyocera, TK-8305 Y Kyocera, TK-8315 BK Kyocera, TK-8315 C Kyocera, TK-8315 M Kyocera, TK-8315 Y Kyocera, TK-8325 BK Kyocera, TK-8325 M Kyocera, TK-8325 Y Kyocera, TK-8325 C Kyocera, TK-8335 Bk Kyocera, TK-8335 C Kyocera, TK-8335 M Kyocera, TK-8335 Y Kyocera, TK-8345 Bk Kyocera, TK-8345 C Kyocera, TK-8345 M Kyocera, TK-8345 Y Kyocera, TK-8505 Bk Kyocera, TK-8505 C Kyocera, TK-8505 M Kyocera, TK-8505 Y Kyocera, TK-855 Bk Kyocera, TK-855 C Kyocera, TK-855 M Kyocera, TK-855 Y Kyocera, TK-8600 Bk Kyocera, TK-8600 C Kyocera, TK-8600 M Kyocera, TK-8600 Y Kyocera, TK-865 Bk Kyocera, TK-865 C Kyocera, TK-865 M Kyocera, TK-865 Y Kyocera, TK-8705 Bk Kyocera, TK-8705 C Kyocera, TK-8705 M Kyocera, TK-8705 Y Kyocera, TK-880 Bk Kyocera, TK-880 C Kyocera, TK-880 M Kyocera, TK-880 Y Kyocera, TK-895 Bk Kyocera, TK-895 C Kyocera, TK-895 M Kyocera, TK-895 Y Kyocera, 10S0150 Opra E-210 2k Lexmark, 12016SE (E120) 2k Lexmark, 12036SE (E120) 2k Lexmark, 12A6835 T-520/522 21k Lexmark, 12A6865 T-620/622 30k Lexmark, 12A7362 T-630 21k Lexmark, 12A7415 Opra T-420 10k Lexmark, 18S0090 X215 3.2k Lexmark, 34036HE E-330/E332/E340/E342 6k Lexmark, 50F0XA0 (500XA) 10k Lexmark, 50F5000 (505) 1.5k Lexmark, 50F5H00 (505H) 5k Lexmark, 50F5U00 (505U) 20k Lexmark, 50F5X00 (505X) 10k Lexmark, 51B00A0 2.5k Lexmark, 51B5000 2.5k Lexmark, 51B5H00 8.5k Lexmark, 51B5X00 20k Lexmark, 51F5H00 (515H) 5k Lexmark, 51F5H00/51F0HA0 515H/510HA/505HE 5k Lexmark, 52D0XA0 (520XA) 45k Lexmark, 52D5000 (525) 6k Lexmark, 52D5H00 (525H) 25k Lexmark, 52D5X00/52D5X0E (525X) 45k Lexmark, 52D5X0E (525X) 45k Lexmark, 56F5000 (MX321/421) 6k Lexmark, 60F0HA0 (600HA) 10k Lexmark, 60F5H00 (605H) 10k Lexmark, 60F5H0E (605H) 10k Lexmark, 60F5X00 (605X) 20k Lexmark, 62D5000 (625) 6k Lexmark, 62D5H00 (625H) 25k Lexmark, 62D5X00 (625X) 45k Lexmark, 64016HE (T64x) 21k Lexmark.

Руководитель органа



О.М. Сергеев

инициалы, фамилия

Эксперт

А.В. Понкратов

инициалы, фамилия

Настоящий сертификат соответствия обязывает организацию поддерживать выпуск (реализацию) продукции в соответствии с вышеуказанным стандартом, что будет находиться под контролем органа по сертификации системы добровольной сертификации «GLOBAL-SYSTEMS» и подтверждаться при прохождении ежегодного инспекционного контроля

**СИСТЕМА ДОБРОВОЛЬНОЙ СЕРТИФИКАЦИИ
«GLOBAL-SYSTEMS»**

№ РОСС RU.32623.04ГСС0 в едином реестре зарегистрированных систем добровольной сертификации
ФЕДЕРАЛЬНОЕ АГЕНТСТВО ПО ТЕХНИЧЕСКОМУ РЕГУЛИРОВАНИЮ И МЕТРОЛОГИИ

ПРИЛОЖЕНИЕ № 9

**К сертификату соответствия РОСС RU.32623.OC02.00306
(является неотъемлемой частью сертификата соответствия)
Срок действия с 09.08.2022 по 08.08.2025**

64016SE T64x 6k Lexmark, 64036HE (T640) 21k Lexmark, B225000 Lexmark, B225H00 3k Lexmark, B235000 3k Lexmark, B245H00 6k Lexmark, B255X00 B2442/2546 10k Lexmark, C52025X C520/524/530/534 30k Lexmark, E352H21E E350/352 9k Lexmark, E360H11E E360/E460/E462 Lexmark, E450H11E Optra E-450 11k Lexmark, Optra E-220/E321/E323 (12S0400) 3k Lexmark, Optra E-230/330 (24016SE/24036SE/34016SE/34036SE) Lexmark, Optra E-250/350 (3E250A11E) 3.5k Lexmark, Optra E-250/350 (3E352H11E) 9k Lexmark, Optra E-260 (E260A21E) Lexmark, Optra E-310/312 (13T0101) 3k Lexmark, Optra E-320/322 (08A0478) 3k Lexmark, Optra E-321/323 (12A7405) 6k Lexmark, T650A11E T-650/652/654/656 7k Lexmark, W84020H W840 30k Lexmark, W850H21G W850 35k Lexmark, X203A11G X203/X204 2.5k Lexmark, X264H11G X264/364 9k Lexmark, X340H21G X340/342 6k Lexmark, X463/464/466 3.5k Lexmark, X463/464/466 9k Lexmark, 15W0900 C-720 Cyan Lexmark, 15W0901 C-720 Magenta Lexmark, 15W0902 C-720 Yellow Lexmark, 15W0903 C-720 Black Lexmark, 20K1400 (C-510) 6k Cyan Lexmark, 20K1401 (C-510) 6k Magenta Lexmark, 20K1402 (C-510) 6k Yellow Lexmark, 20K1403 (C-510) 10k Black Lexmark, 70C8HK0 Black Lexmark, 70C8HM0 Magenta Lexmark, 70C8HY0 Yellow Lexmark, 70C8HC0 Cyan Lexmark, 71B50C0 Cyan Lexmark, 71B50K0 Black Lexmark, 71B50M0 Magenta Lexmark, 71B50Y0 Yellow Lexmark, 80C80Y0 (808Y) Yellow Lexmark, C5240CH C524/C532/C534 Cyan Lexmark, C5240KH C524/C534 Black Lexmark, C5240MH C524/C532/C534 Magenta Lexmark, C5240YH C524/C532/C534 Yellow Lexmark, C9202KH C-920 Bk15k Lexmark, C9202MH C-920 M 14k Lexmark, C9202YH C-920 Y 14k Lexmark, C9202CH C-920 C 14k Lexmark, C930H2CG X-930/935 C Lexmark, C930H2KG X-930/935 Bk Lexmark, C930H2MG X-930/935 M Lexmark, C930H2YG X-930/935 Y Lexmark, X945X2CG X-940/945 C Lexmark, X945X2KG X-940/945 Bk Lexmark, X945X2MG X-940/945 M Lexmark, X945X2YG X-940/945 Y Lexmark, X-C746A1CG Bk 7k Lexmark, X-C746A1KG Bk 12k Lexmark, X-C746A1MG Bk 7k Lexmark, X-C746A1YG Bk 7k Lexmark, DU 12026XW (E-120) Lexmark, DU 12A8302 (E-230) Lexmark, DU 50F0Z00 (500Z) Lexmark, DU 52D0Z00 Lexmark, DU 52D0ZA0 (520ZA) Lexmark, DU 56F0Z00 Lexmark, DU 56F0Z00/56F0ZA0 Lexmark, DU 70C0Z50 (700Z5) Lexmark, DU E250X22G (E-250/350/450) Lexmark, DU E260X22G (E-260x/360x/460x) Lexmark, DU W850H22G Minolta, 1100/1200 (DU) Minolta, 1100/1200W (4152603) Minolta, 1300/1350 (4518812) 6k Minolta, 1400 (9J04202) 2k Minolta, 1490MF Bk (9967000877) Minolta, 1680MF Bk (A0V301H) Minolta, 1680MF C (A0V30HH) Minolta, 1680MF M (A0V30CH) Minolta, 1680MF Y (A0V306H) Minolta, 2200 Black (4145403) Minolta, 2200 Cyan (4145703) Minolta, 2200 Magenta (4145603) Minolta, 2200 Yellow (4145503) Minolta, 2300/2350 Black (4576211) Minolta, 2300/2350 Cyan (4576511) Minolta, 2300/2350 Magenta (4576411) Minolta, 2300/2350 Yellow (4576311) Minolta, 2400/2500 Black (A00W432) Minolta.

Руководитель органа



О.М. Сергеев
инициалы, фамилия

Эксперт

А.В. Понкратов
инициалы, фамилия

Настоящий сертификат соответствия обязывает организацию поддерживать выпуск (реализацию) продукции в соответствии с вышеуказанным стандартом, что будет находиться под контролем органа по сертификации системы добровольной сертификации «GLOBAL-SYSTEMS» и подтверждаться при прохождении ежегодного инспекционного контроля

СИСТЕМА ДОБРОВОЛЬНОЙ СЕРТИФИКАЦИИ «GLOBAL-SYSTEMS»

№ РОСС RU.32623.04ГСС0 в едином реестре зарегистрированных систем добровольной сертификации
ФЕДЕРАЛЬНОЕ АГЕНТСТВО ПО ТЕХНИЧЕСКОМУ РЕГУЛИРОВАНИЮ И МЕТРОЛОГИИ

ПРИЛОЖЕНИЕ № 10

К сертификату соответствия РОСС RU.32623.OC02.00306
(является неотъемлемой частью сертификата соответствия)
Срок действия с 09.08.2022 по 08.08.2025

2400/2500 Cyan (A00W332) Minolta, 2400/2500 Magenta (A00W232) Minolta, 2400/2500 Yellow (A00W132) Minolta, 3300 Black (1710550-001) Minolta, 3300 Cyan (1710550-004) Minolta, 3300 Magenta (1710550-003) Minolta, 3300 Yellow (1710550-002) Minolta, 4650/4695 Black (A0DK152) Minolta, 4650/4695 Cyan (A0DK452) Minolta, 4650/4695 Magenta (A0DK352) Minolta, 4650/4695 Yellow (A0DK252) Minolta, 8650DN Black (A0D7153) Minolta, 8650DN Cyan (A0D7153) Minolta, 8650DN Magenta (A0D7153) Minolta, 8650DN Yellow (A0D7153) Minolta, DR-113 (4519601) Minolta, DR-114 (4021029701) Minolta, DR-120 (9967000924) Minolta, DR-214K (A85Y0RD) Minolta, DR-311 (A0XV0TD) Color Minolta, DR-311K (A0XV0RD) Minolta, DR-313 (A7U40TD) Color Minolta, DR-313K (A7U40RD) Black Minolta, DR-411 (A2A103D) Minolta, DR-512 CMY (A2XN0TD) Minolta, DR-512K (A2XN0RD) Minolta, DR-P01 (A32X021) (DU) Minolta, DU 1300/1350 (4519313) Minolta, DU 1400/1450 (4519402) Minolta, DV-310 (8938451) 80k Minolta, DV-512Bk (A2XN03D) Minolta, DV-512C (A2XN0KD) Minolta, DV-512M (A2XN0ED) Minolta, DV-512Y (A2XN08D) Minolta, IUP-14 (DU) Black Minolta, IUP-14 (DU) Cyan Minolta, IUP-14 (DU) Magenta Minolta, IUP-14 (DU) Yellow Minolta, IUP-21 (A6VM03W) DU Minolta, IUP-34 (ACEY01D) DU Minolta, MT-103B (8935804) EP-1030/1031 Minolta, MT-104B EP 1054/1085 15k Minolta, MT-302B Minolta, TN-101K (8937732) Minolta, TN-113 (4518601) Minolta, TN-114 (8937784) Minolta, TN-115 Minolta, TN-116 (A1UC050) Minolta, TN-116/TN-118 Minolta TN-118 (A3VW050) Minolta, TN-210C Cyan (8938512) Minolta, TN-210K Black (8938509) Minolta, TN-210M Magenta (8938511) Minolta, TN-210Y Yellow (8938510) Minolta, TN-211 (8938415) Minolta, TN-213/TN-214 Y (A0D7252/A0D7254) Minolta, TN-213C (A0D7452) Minolta, TN-213K (A0D7152) Minolta, TN-213M (A0D7452) Minolta, TN-213Y (A0D7152) Minolta, TN-216 Bk Minolta, TN-216 C Minolta, TN-216 M Minolta, TN-216 Y Minolta, TN-217 BK Minolta, TN-221 Bk (A8K3150) Minolta, TN-221 C (A8K3450) Minolta, TN-221 M (A8K3350) Minolta, TN-221 Y (A8K3250) Minolta, TN-310C Cyan (4053703) Minolta, TN-310K Black (4053403) Minolta, TN-310M Magenta (4053603) Minolta, TN-310Y Yellow (4053503) Minolta, TN-311 (8938404) Minolta, TN-318C Cyan (A0DK453) Minolta, TN-318K Black (A0DK153) Minolta, TN-318M Magenta (A0DK353) Minolta, TN-318Y Yellow (A0DK253) Minolta, TN-319 Bk Minolta, TN-319 C Minolta, TN-319 M Minolta, TN-319 Y Minolta, TN-321 Bk Minolta, TN-321 C Minolta, TN-321 M Minolta, TN-321 Y Minolta, TN-322 Minolta, TN-324C (A8DA450) Cyan Minolta, TN-324K (A8DA150) Black Minolta, TN-324M (A8DA450) Magenta Minolta, TN-324Y (A8DA250) Yellow Minolta, TN-326K (AAJ6050) Black Minolta, TN-328C (AAV8450) Cyan Minolta, TN-328K (AAV8150) Black Minolta, TN-328M (AAV8350) Magenta Minolta, TN-328Y (AAV8250) Yellow Minolta, TN-414 (A202050) Minolta, TN-511 (024B) Minolta, TN-512K (A33K152) Minolta, TN-513 (A33K051) 30k Minolta, TN-613 Black (A0TM150) Minolta, TN-616 Bk Minolta, TN-616 C Minolta, TN-616 M Minolta, TN-616 Y Minolta.

Руководитель органа



О.М. Сергеев

инициалы, фамилия

Эксперт

А.В. Понкратов

инициалы, фамилия

Настоящий сертификат соответствия обязывает организацию поддерживать выпуск (реализацию) продукции в соответствии с вышеуказанным стандартом, что будет находиться под контролем органа по сертификации системы добровольной сертификации «GLOBAL-SYSTEMS» и подтверждаться при прохождении ежегодного инспекционного контроля

**СИСТЕМА ДОБРОВОЛЬНОЙ СЕРТИФИКАЦИИ
«GLOBAL-SYSTEMS»**

№ РОСС RU.32623.04ГСС0 в едином реестре зарегистрированных систем добровольной сертификации
ФЕДЕРАЛЬНОЕ АГЕНТСТВО ПО ТЕХНИЧЕСКОМУ РЕГУЛИРОВАНИЮ И МЕТРОЛОГИИ

ПРИЛОЖЕНИЕ № 11

**К сертификату соответствия РОСС RU.32623.OC02.00306
(является неотъемлемой частью сертификата соответствия)
Срок действия с 09.08.2022 по 08.08.2025**

TN-711KMinolta TNP-18 (AOX5150) Black Minolta, TNP-18 (AOX5250) Yellow Minolta, TNP-18 (AOX5350) Magenta Minolta, TNP-18 (AOX5450) Cyan Minolta, TNP-22 (AOX5152) Black Minolta, TNP-22 (AOX5252) Yellow Minolta, TNP-22 (AOX5352) Magenta Minolta, TNP-22 (AOX5452) Cyan Minolta, TNP-24 (A32W021) Minolta, TNP-36 (A63V00H) Minolta, TNP-39 (A63V00W) Minolta, TNP-40/42 (A6WN01H/A6WN01W) Minolta, TNP-44 (A6VK01H) Minolta, TNP-51C (A0X5455) Cyan Minolta, TNP-51K (A0X5155) Black Minolta, TNP-51M (A0X5355) Magenta Minolta, TNP-51Y (A0X5255) Yellow Minolta, TNP-75 (ACF0051) Minolta, 01103409 (B4200/B4300) Oki, 01107201/00079801 6W/8W/6P/8P/MB206/508 Oki, 01221601 (B930) Oki, 01240001 (MB260) Oki, 09004078/52114501 (B6200/6250/6300) 10k Oki, 09004079/52114502 (B6300) 17k Oki, 14ex/14i/14in 4k Oki, 42102802 (DU) (B4100/4200/4300) Oki, 43501902 (DU) (B4400/4600) Oki, 43502002 (B4600) 7k Oki, 43502306 (B4400/4600) 3k Oki, 43640307/43640302 (B2000/2200/2400) Oki, 43979002 (DU) (B410/430) Oki, 43979107/43979102 (B410/430/440/MB460/470/480) 3.5k Oki, 43979202 (B430/440/MB460/470/480) 7k Oki, 44574302/44574307 (DU) (B401/411/431/461/441) Oki, 44574705 (B411) 3k Oki, 44574705/44574702 (B411/B431) 3k Oki, 44574805/44574802 (B431/MB461/MB471/MB491) 7k Oki, 44574906 (B431) 10k Oki, 44917608 (B431) 12k Oki, 44992403/44992401 (B401/MB441/MB451) 1.5k Oki, 44992404 (B401/MB441/MB451) 2.5k Oki, 45439002 (B731) 36k Oki, 45488802 (MB760/770) 18k Oki, 45807119 (B432/MB492) 3k Oki, 45807119/45807102 (B412/B432/B512/MB472/MB492/MB562) 3k Oki, 45807120 (B412/B432/MB492 7k) Oki, 45807120/45807106 (B412) 7k Oki, 45807121(45807111) (B432/MB492) 12k Oki 52113701 (B6100) Oki, 41963005 (C7100/7500) Yellow Oki, 41963006 (C7100/7500) Magenta Oki, 41963007 (C7100/7500) Cyan Oki, 41963008 (C7100/7500) Black Oki, 42127405 (C5100/5300/5400) Yellow Oki, 42127406 (C5100/5300/5400) Magenta Oki, 42127407 (C5100/5300/5400) Cyan Oki, 42127408 (C5100/5300/5400) Black Oki, 42918105 (C9600/9800) DU Yellow Oki, 42918106 (C9600/9800) DU Magenta Oki, 42918107 (C9600/9800) DU Cyan Oki, 42918108 (C9600/9800) DU Black Oki, 42918961 (42918913) (C9600/9800) Yellow Oki, 42918962 (42918914) (C9600/9800) Magenta Oki, 42918963 (42918915) (C9600/9800) Cyan Oki, 42918964 (42918916) (C9600/9800) Black Oki, 43034805 (C3200) Yellow Oki, 43034806 (C3200) Magenta Oki, 43034807 (C3200) Cyan Oki, 43034808 (C3200) Black Oki, 43324408 (C5600/5650/5700) Black Oki, 43324421 (C5800/5900) Yellow Oki, 43324422 (C5800/5900) Magenta Oki, 43324423 (C5800/5900) Cyan Oki, 43324424 (C5800/5900) Black Oki, 43381905 (C5600/5650/5700) Yellow Oki, 43381906 (C5600/5650/5700) Magenta Oki, 43381907 (C5600/5650/5700) Cyan Oki, 43459329 (C3300/3400/3600) Yellow Oki, 43459330 (C3300/3400/3600) Magenta Oki, 43459331 (C3300/3400/3600) Cyan Oki, 43459332 (C3300/3400/3600) Black Oki, 43837133/43837129 (C9655) Yellow Oki, 43837134/43837130 (C9655) Magenta Oki.

Руководитель органа



О.М. Сергеев
инициалы, фамилия

Эксперт

А.В. Понкратов
инициалы, фамилия

Настоящий сертификат соответствия обязывает организацию поддерживать выпуск (реализацию) продукции в соответствии с вышеуказанным стандартом, что будет находиться под контролем органа по сертификации системы добровольной сертификации «GLOBAL-SYSTEMS» и подтверждаться при прохождении ежегодного инспекционного контроля

СИСТЕМА ДОБРОВОЛЬНОЙ СЕРТИФИКАЦИИ «GLOBAL-SYSTEMS»

№ РОСС RU.32623.04ГСС0 в едином реестре зарегистрированных систем добровольной сертификации
ФЕДЕРАЛЬНОЕ АГЕНТСТВО ПО ТЕХНИЧЕСКОМУ РЕГУЛИРОВАНИЮ И МЕТРОЛОГИИ

ПРИЛОЖЕНИЕ № 12

К сертификату соответствия РОСС RU.32623.OC02.00306
(является неотъемлемой частью сертификата соответствия)
Срок действия с 09.08.2022 по 08.08.2025

43837135/43837131 (C9655) Cyan Oki, 43837136/43837132 (C9655) Black Oki, 43865741 (MC560/C5850/C5950) Yellow Oki, 43865742 (MC560/C5850/C5950) Magenta Oki, 43865743 (MC560/C5850/C5950) Cyan Oki, 43865744 (MC560/C5850/C5950) Black Oki, 44059105 (C810) Yellow Oki, 44059106 (C810) Magenta Oki, 44059107 (C810) Cyan Oki, 44059108 (C810) Black Oki, 44059225 (MC860) Yellow Oki, 44059226 (MC860) Magenta Oki, 44059227 (MC860) Cyan Oki, 44059228 (MC860) Black Oki 44064009 (DU) (C810) Yellow Oki, 44064010 (DU) (C810) Magenta Oki, 44064011 (DU) (C810) Cyan Oki, 44064012 (DU) (C810) Black Oki, 44315105 DU (C610) Yellow Oki, 44315106 DU (C610) Magenta Oki, 44315107 DU (C610) Cyan Oki, 44315108 DU (C610) Black Oki, 44315305 (C610) Yellow Oki, 44315306 (C610) Magenta Oki, 44315307 (C610) Cyan Oki, 44315308 (C610) Black Oki, 44318605 (C711) Yellow 11,5k Oki, 44318606 (C711) Magenta 11,5k Oki, 44318607 (C711) Cyan 11,5k Oki, 44318608 (C711) Black 11k Oki, 44469714 (C310/330/C510/530) Yellow Oki, 44469715 (C310/330/C510/530) Magenta Oki, 44469716 (C310/330/C510/530) Cyan Oki, 44469752 (MC561) Yellow Oki, 44469753 (MC561) Magenta Oki, 44469754 (MC561) Cyan Oki, 44469809 (C310/330/C510/530) Black Oki, 44643001 (C821) Yellow Oki, 44643002 (C821) Magenta Oki, 44643003 (C821) Cyan Oki, 44643004 (C821) Black Oki, 44844405 (DU) (C822/831/841) Y Oki, 44844406 (DU) (C822/831/841) M Oki, 44844407 (DU) (C822/831/841) C Oki, 44844408 (DU) (C822/831/841) Bk Oki, 44844625 (44844613) (C822) Yellow Oki, 44844626 (44844614) (C822) Magenta Oki, 44844627 (44844615) (C822) Cyan Oki, 44844628 (44844616) (C822) Black Oki, 44968301 (C301/321) (DU) Oki, 44973540 (MC561) Black Oki, 44973541 (C301/321) Yellow Oki, 44973542 (C301/321) Magenta Oki, 44973543 (C301/321) Cyan Oki, 44973544 (C301/321) Black Oki, 45536413 (C911) Yellow Oki, 45536414 (C911) Magenta Oki, 45536415 (C911) Cyan Oki, 45536416 (C911) Black Oki, 45862814 (MC873) Yellow Oki, 45862815 (MC873) Magenta Oki, 45862816 (MC873) Cyan Oki, 45862818 (MC873) Black Oki, 46471105 (C823) Yellow Oki, 46471106 (C823) Magenta Oki, 46471107 (C823) Cyan Oki, 46471108 (C823) Black Oki, 46490629 C532/MC573 (6k) Yellow Oki, 46490630 C532/MC573 (6k) Magenta Oki, 46490631 C532/MC573 (6k) Cyan Oki, 46490632 C532/MC573 (7k) Black Oki, 46507625 (C712) Yellow Oki, 46507626 (C712) Magenta Oki, 46507627 (C712) Cyan Oki, 46507628 (C712) Black Oki, 46508733 (C332/MC363) Yellow Oki, 46508734 (C332/MC363) Magenta Oki, 46508735 (C332/MC363) Cyan Oki, 46508736 (C332/MC363) Black Oki, Panasonic DQ-TU10J-PB Panasonic, DQ-TU15E Panasonic, DQ-TUJ5K-PK Panasonic, KX-FA76A Panasonic, KX-FA78A (DU) Panasonic, KX-FA83A Panasonic, KX-FA84A (DU) Panasonic, KX-FA85A Panasonic, KX-FA86A (DU) Panasonic, KX-FAD404A (DU) Panasonic, KX-FAD412A (DU) Panasonic, KX-FAD422A7 (DU) Panasonic, KX-FAD473A7 (DU) Panasonic, KX-FAD89A7 (DU) Panasonic, KX-FAD93A7 (DU) Panasonic, KX-FAT400A7 1.8k Panasonic.

Руководитель органа



О.М. Сергеев

инициалы, фамилия

Эксперт

А.В. Понкратов

инициалы, фамилия

Настоящий сертификат соответствия обязывает организацию поддерживать выпуск (реализацию) продукции в соответствии с вышеуказанным стандартом, что будет находиться под контролем органа по сертификации системы добровольной сертификации «GLOBAL-SYSTEMS» и подтверждаться при прохождении ежегодного инспекционного контроля

СИСТЕМА ДОБРОВОЛЬНОЙ СЕРТИФИКАЦИИ «GLOBAL-SYSTEMS»

№ РОСС RU.32623.04ГСС0 в едином реестре зарегистрированных систем добровольной сертификации
ФЕДЕРАЛЬНОЕ АГЕНТСТВО ПО ТЕХНИЧЕСКОМУ РЕГУЛИРОВАНИЮ И МЕТРОЛОГИИ

ПРИЛОЖЕНИЕ № 13

К сертификату соответствия РОСС RU.32623.OC02.00306
(является неотъемлемой частью сертификата соответствия)
Срок действия с 09.08.2022 по 08.08.2025

KX-FAT403A7 Panasonic, KX-FAT410A7 2.5k Panasonic, KX-FAT411A7 Panasonic, KX-FAT421A7 Panasonic, KX-FAT430A7 Panasonic, KX-FAT431A7 Panasonic, KX-FAT472A7 Panasonic, KX-FAT88A Panasonic, KX-FAT92A Panasonic, KX-FATC506A7 Panasonic, KX-FATK509A7 Panasonic, KX-FATM507A7 Panasonic, KX-FATY508A7 Panasonic, DL-420 (DU) Pantum, DL-5120 (DU) Pantum, PC-110H Pantum, PC-211EV Pantum, PC-310H Pantum, TL-420H Pantum, TL-420X Pantum, TL-5120X Pantum, 1027 (412271/411018) DU Ricoh, 1205/1305 Ricoh, 1220D/1140D Ricoh, 1230D (885094) Ricoh, 1250D/1150D Ricoh, 1270D (888261) Ricoh, 1515/1515PS (411844) DU Ricoh, 2120D/2220D/2320D Ricoh, 2210D/2110D Ricoh, 2285. Ricoh, 3105D/3205D Ricoh, 3200D Ricoh 3200E Ricoh, 3210D Ricoh, 6210D Ricoh, B0399510 (MPC2014) DU Ricoh, B0399510 (MP1500) DU Ricoh, D0749510 (MP C6502SP/C8002) DU Ricoh, FX16, 1130/1275 L0208019 Ricoh, MP 2014D/AD (842128) 4k Ricoh, MP 2014H (842135) Ricoh, MP 2500 (841040) Ricoh, MP 2501E (842009) Ricoh, MP 301E (841711) Ricoh, MP 3554 (842125) Ricoh, MP 4500E/MP5002 (841347/842077) Ricoh, MPC2503 Black (841925) Ricoh, MPC2503H Cyan (841928) Ricoh, MPC2503H Magenta (841927) Ricoh, MPC2503H Yellow (841926) Ricoh, MPC2550E Black (841196) Ricoh, MPC2550E Cyan (841197) Ricoh, MPC2550E Magenta (841198) Ricoh, MPC2550E Yellow (841199) Ricoh, MPC2551E Black (841587) Ricoh, MPC2551E Cyan (841505) Ricoh, MPC2551E Magenta (841506) Ricoh, MPC2551E Yellow (841507) Ricoh, MPC3000E Black (884946) Ricoh, MPC3000E Cyan (884949) Ricoh, MPC3000E Magenta (884948) Ricoh, MPC3000E Yellow (884947) Ricoh, MPC3003 Black (841817) Ricoh, MPC3003 Cyan (841820) Ricoh, MPC3003 Magenta (841819) Ricoh, MPC3003 Yellow (841818) Ricoh, MPC3501E/C3300E Black (841124/842043) Ricoh, MPC3501E/C3300E Cyan (841427/842046) Ricoh, MPC3501E/C3300E Magenta (841426/842045) Ricoh, MPC3501E/C3300E Yellow (841425/842044) Ricoh, MPC8002 Black (841784) Ricoh, MPC8002 Cyan (841787) Ricoh, MPC8002 Magenta (841786) Ricoh, MPC8002 Yellow (841785) Ricoh, MPW7140 (821021) Ricoh, P 501 (418094) (DU) Ricoh, P 501H (418447) Ricoh, PPC Toner Type 810 Ricoh, SP 1000E (413196) Ricoh, SP 1000EL (403028) Ricoh, SP 101E (407059) 2k Ricoh, SP 101E (407062) toner Ricoh, SP 110E (407442) Ricoh, SP 150HE (408010) Ricoh, SP 200HE (407262) Ricoh, SP 201HE (407254) Ricoh SP 300 (406956) Ricoh, SP 311HE (407246) (3.5k) Ricoh, SP 311LE (407249) (2.0k) Ricoh, SP 311UXE (821242) (6.4k) Ricoh, SP 330H (408281) Ricoh, SP 3400HE (406522) Ricoh, SP 3500XE (406990) Ricoh, SP 3710X (408285) Ricoh, SP 377HE/XE (408162) Ricoh, SP 400E (408059) (DU) Ricoh, SP 400HE (408060) Ricoh, SP 4400RX, (406978) Ricoh, SP 4400RX (406978) Ricoh, SP 4500 (407324) (DU) Ricoh, SP 4500E (407340) 6k Ricoh, SP 4500HE (407318) 12k Ricoh, SP 5200HE (406685) Ricoh, SP 6430E (407510) Ricoh, SP C220E (406052) Black Ricoh, SP C220E (406053) Cyan Ricoh, SP C250E (407545) Magenta Ricoh, C250E (407546) Yellow Ricoh, SP C310HE (406479) Black Ricoh.

Руководитель органа



О.М. Сергеев

инициалы, фамилия

Эксперт

А.В. Понкратов

инициалы, фамилия

Настоящий сертификат соответствия обязывает организацию поддерживать выпуск (реализацию) продукции в соответствие с вышеуказанным стандартом, что будет находиться под контролем органа по сертификации системы добровольной сертификации «GLOBAL-SYSTEMS» и подтверждаться при прохождении ежегодного инспекционного контроля

СИСТЕМА ДОБРОВОЛЬНОЙ СЕРТИФИКАЦИИ «GLOBAL-SYSTEMS»

№_РОСС RU.32623.04ГСС0 в едином реестре зарегистрированных систем добровольной сертификации
ФЕДЕРАЛЬНОЕ АГЕНТСТВО ПО ТЕХНИЧЕСКОМУ РЕГУЛИРОВАНИЮ И МЕТРОЛОГИИ

ПРИЛОЖЕНИЕ № 14

К сертификату соответствия РОСС RU.32623.OC02.00306
(является неотъемлемой частью сертификата соответствия)
Срок действия с **09.08.2022** по **08.08.2025**

SP C310HE (406480) Cyan Ricoh, SP C310HE (406481) Magenta Ricoh, SP C310HE (406482) Yellow Ricoh, SP C360HE (408184) Black Ricoh, SP C360HE (408185) Cyan Ricoh, SP C360HE (408186) Magenta Ricoh, SP C360HE (408187) Yellow Ricoh, Type 215 (400760) AP2600 Ricoh, Type 245 (888312) Black Ricoh, Type 245 (888313) Yellow Ricoh, Type 245 (888314) Magenta Ricoh, Type 245 (888315) Cyan Ricoh, Type 800/810 (887447) Ricoh, ML-1210 uni Samsung, ML-1210D3 Samsung, ML-1520/1710/4216/4100 / X-3116/3120/PE114/PE16 Samsung, ML-1520D3 Samsung, ML-1610 Samsung, ML-1610/2010/4521/119/X-3117/3122 (106R01159) Samsung, ML-1650 Samsung, ML-1710 Samsung, ML-2010D3 Samsung, ML-2150/2550 Samsung, ML-2250D5 Samsung, ML-3560 Samsung, ML-3560DB 12k Samsung, ML-4500 Samsung, ML-5000 Samsung, ML-6060 Samsung, ML-D1630A Samsung, ML-D2850A Samsung, ML-D2850B Samsung, ML-D3050A Samsung, ML-D3050B Samsung, ML-D3470A Samsung, ML-D3470B Samsung, ML-D4550B Samsung, MLT-D101S Samsung, MLT-D103L Samsung, MLT-D103S Samsung, MLT-D104S Samsung, MLT-D104X Samsung, MLT-D105L Samsung, MLT-D105S Samsung, MLT-D106S Samsung, MLT-D108L Samsung, MLT-D108S Samsung, MLT-D109S Samsung, MLT-D111L Samsung, MLT-D111S Samsung, MLT-D115L Samsung, MLT-D115S Samsung, MLT-D116L Samsung, MLT-D117S Samsung, MLT-D118L Samsung, MLT-D119S Samsung, MLT-D201L Samsung, MLT-D201S Samsung, MLT-D203E Samsung, MLT-D203L Samsung, MLT-D203S Samsung, MLT-D203U Samsung, MLT-D204E Samsung, MLT-D204L Samsung, MLT-D205E Samsung, MLT-D205L Samsung, MLT-D205S Samsung, MLT-D208L Samsung, MLT-D209L Samsung, MLT-D209S Samsung, MLT-D305E Samsung, MLT-D305L Samsung, MLT-D307E Samsung, MLT-D307L Samsung, MLT-D307S Samsung, MLT-D309L Samsung, MLT-D309S Samsung, MLT-D704S Samsung, MLT-D707L Samsung, MLT-D709S Samsung, MLT-K607S Samsung, SCX-4100 Samsung, SCX-4200A Samsung, SCX-4216 Samsung, SCX-4521 Samsung, SCX-4720D5 Samsung, SCX-5312 Samsung, SCX-6120/6220/6320 Samsung, SCX-D4725 Samsung, SCX-D5530B Samsung, SCX-D6345 Samsung, SCX-D6555A 25k Samsung, CLP-300A Black Samsung, CLP-300A Cyan Samsung, CLP-300A Magenta Samsung, CLP-300A Yellow Samsung, CLP-350A Black Samsung, CLP-350A Cyan Samsung, CLP-350A Magenta Samsung, CLP-350A Yellow Samsung, CLP-510D5 Cyan Samsung, CLP-510D5 Magenta Samsung, CLP-510D5 Yellow Samsung, CLP-510D7 Black Samsung, CLP-660A Black Samsung, CLP-660A Cyan Samsung, CLP-660A Magenta Samsung, CLP-660A Yellow Samsung, CLP-660B Black Samsung, CLP-660B Cyan Samsung, CLP-660B Magenta Samsung, CLP-660B Yellow Samsung, CLT-404S Black Samsung, CLT-404S Cyan Samsung, CLT-404S Magenta Samsung, CLT-404S Yellow Samsung, CLT-406S Black Samsung, CLT-406S Cyan Samsung, CLT-406S Magenta Samsung, CLT-406S Yellow Samsung, CLT-407S Black Samsung, CLT-407S Cyan Samsung, CLT-407S Magenta Samsung, CLT-407S Yellow Samsung, CLT-409S Black Samsung, CLT-409S Cyan Samsung, CLT-409S Magenta Samsung, CLT-409S Yellow Samsung.

Руководитель органа



О.М. Сергеев
инициалы, фамилия

Эксперт

А.В. Понкратов
инициалы, фамилия

Настоящий сертификат соответствия обязывает организацию поддерживать выпуск (реализацию) продукции в соответствие с вышеуказанным стандартом, что будет находиться под контролем органа по сертификации системы добровольной сертификации «GLOBAL-SYSTEMS» и подтверждаться при прохождении ежегодного инспекционного контроля

СИСТЕМА ДОБРОВОЛЬНОЙ СЕРТИФИКАЦИИ «GLOBAL-SYSTEMS»

№ РОСС RU.32623.04ГСС0 в едином реестре зарегистрированных систем добровольной сертификации
ФЕДЕРАЛЬНОЕ АГЕНТСТВО ПО ТЕХНИЧЕСКОМУ РЕГУЛИРОВАНИЮ И МЕТРОЛОГИИ

ПРИЛОЖЕНИЕ № 15

К сертификату соответствия РОСС RU.32623.OC02.00306
(является неотъемлемой частью сертификата соответствия)
Срок действия с 09.08.2022 по 08.08.2025

CLT-503L Black Samsung, CLT-503L Cyan Samsung, CLT-503L Magenta Samsung, CLT-503L Yellow Samsung, CLT-504S Black Samsung, CLT-504S Cyan Samsung, CLT-504S Magenta Samsung, CLT-504S Yellow Samsung, CLT-506L Black Samsung, CLT-506L Cyan Samsung, CLT-506L Magenta Samsung, CLT-506L Yellow Samsung, CLT-506S Black Samsung, CLT-506S Cyan Samsung, CLT-506S Magenta Samsung, CLT-506S Yellow Samsung, CLT-508L Black Samsung, CLT-508L Cyan Samsung, CLT-508L Magenta Samsung, CLT-508L Yellow Samsung, CLT-606S Black Samsung, CLT-609S Black Samsung, CLT-609S Cyan Samsung, CLT-609S Magenta Samsung, CLT-609S Yellow Samsung, CLT-809S Black Samsung, CLT-809S Cyan Samsung, CLT-809S Magenta Samsung, CLT-809S Yellow Samsung, CLX-C8385A Cyan Samsung, CLX-K8385A Black Samsung, CLX-M8385A Magenta Samsung, CLX-Y8385A Yellow Samsung, CLT-R404 (DU) Samsung, CLT-R406 (DU) Samsung, CLT-R407 (DU) Samsung, CLT-R409 (DU) Samsung, MLT-R106 (DU) Samsung, MLT-R116 (DU) Samsung, MLT-R204 (DU) Samsung, MLT-R307 (DU) Samsung, MLT-R704 (DU) Samsung, MLT-R707 (DU) Samsung, MLT-R709 (DU) Samsung, SCX-5315R2 (DU) Samsung, SCX-6120/6220/6320R (DU) Samsung, SCX-R6345A (DU) Samsung, SCX-R6555A (DU) Samsung, AL-100TD 6k Sharp, AL-103TD (2k) Sharp, AR-016T Sharp, AR-020T Sharp, AR-120E/AR-150 (AR152DM/AR152DR) Sharp, AR-152DM Sharp, AR-152T Sharp, AR-168T Sharp, AR-200DC Sharp, AR-200DM Sharp, AR-202DM Sharp, AR-202T Sharp, AR-205DM Sharp, AR-208T Sharp, AR-270T Sharp, AR-310T 33K Sharp, AR-455LT Sharp, MX-235GT Sharp, MX-237GT Sharp, MX-238GT Sharp, MX-23GTBA Bk Sharp, MX-23GTCA C Sharp, MX-23GTMA M Sharp, MX-23GTYA Y Sharp, MX-27GTBA Bk Sharp, MX-27GTCA C Sharp, MX-27GTMA M Sharp, MX-27GTYA Y Sharp, MX-312GR (DU) Sharp, MX-312GT Sharp, MX-312GV Sharp, MX-315GT Sharp, MX-36GTBA Bk Sharp, MX-36GTCA Cyan Sharp, MX-36GTMA Magenta Sharp, MX-36GTYA Yellow Sharp, MX-500GT Sharp, MX-60GTBB Sharp, MX-60GTCB Sharp, MX-60GTMB Sharp, MX-60GTYB Sharp, MX-B20GT1 Sharp, SF780ST1 (7800) Sharp, OD-2505 (6LJ83358000) DU Toshiba, T-1200E ES 12/15 Type 1200E Toshiba, T-1350E Toshiba, T-1550 Азия Toshiba, T-1550 Европа Toshiba, T-1600E Toshiba, T-1620E 16k Toshiba, T-1640E Toshiba, T-1710E 7k Toshiba, T-1800E 24k Toshiba, T-1800E 5k Toshiba, T-1810 24k Toshiba, T-2060E 7,5k Toshiba, T-2320E 22k Toshiba, T-2450E Toshiba, T-2505E Toshiba, T-2507E Toshiba, T-2802E Toshiba, T-3520E 21k Toshiba, T-4030E 12k Toshiba, T-4530E Toshiba, T-4590E 36,6k Toshiba, T-8550E 62,4k Toshiba, 006R01020 5915/5918/5921 Xerox, 006R01044 315/320/415/420/520 Xerox, 006R01046 232/235/238/245/255 Xerox, 006R01146 DC WCP 175/165/275 Xerox, 006R01160 5325/5330/5335 Xerox.

Руководитель органа



О.М. Сергеев

инициалы, фамилия

Эксперт

А.В. Понкратов

инициалы, фамилия

Настоящий сертификат соответствия обязывает организацию поддерживать выпуск (реализацию) продукции в соответствии с вышеуказанным стандартом, что будет находиться под контролем органа по сертификации системы добровольной сертификации «GLOBAL-SYSTEMS» и подтверждаться при прохождении ежегодного инспекционного контроля

СИСТЕМА ДОБРОВОЛЬНОЙ СЕРТИФИКАЦИИ «GLOBAL-SYSTEMS»

№ РОСС RU.32623.04ГСС0 в едином реестре зарегистрированных систем добровольной сертификации
ФЕДЕРАЛЬНОЕ АГЕНТСТВО ПО ТЕХНИЧЕСКОМУ РЕГУЛИРОВАНИЮ И МЕТРОЛОГИИ

ПРИЛОЖЕНИЕ № 16

К сертификату соответствия РОСС RU.32623.OC02.00306
(является неотъемлемой частью сертификата соответствия)
Срок действия с 09.08.2022 по 08.08.2025

006R01179 118/ M118 Xerox, 006R01182 123/128/133 Xerox, 006R01237 4110/4112 Xerox, 006R01238 Dry Ink 6204 Xerox, 006R01276 4150 Xerox, 006R01278 4118 Xerox, 006R01551 для WC 5845/5855 (1 туба) Xerox, 006R01551 для WC 5845/5855 (2 тубы) Xerox, 006R01552 для WC 5865/5875/5890 Xerox, 006R01573 5019/5021 Xerox, 006R01583 для WC 4110/4112/4590/4595 Xerox, 006R01606 WC5945/5955 Xerox, 006R01646 Versant 80PRO Xerox, 006R01663 для WC 5022/5024 (2шт.) Xerox, 006R01683 для B8045/8055/8075/8090 Xerox, 006R01731 B1022/25 Xerox, 006R60387 5825/5834/Vivace250/336/340 Xerox, 006R90168 5017/5317 Xerox, 006R90269 3030/3040/3050/3060 Xerox, 006R90321 DC255/265/460 Xerox, 013R00059 5310 Xerox, 013R00601 PE120A Xerox, 013R00606 PE120X Xerox, 013R00607 PE114 Xerox, 013R00621 PE220 Xerox, 013R00625 3119 Xerox, 013R00647 7425 Xerox, 106R00442 P1210 Xerox, 106R00462 3400 Xerox, 106R00586 312/412/M15 Xerox, 106R00646 3310 Xerox, 106R00679 Phaser 6100 Xerox, 106R00687 3450 Xerox, 106R00688 3450 Xerox, 106R01033 3420 Xerox, 106R01034 3420 Xerox, 106R01048 M20 Xerox, 106R01149 3500 Xerox, 106R01159 3117/3122 Xerox, 106R01245 3428 Xerox, 106R01246 3428 Xerox, 106R01277 5016/5020 (1 туба) Xerox, 106R01294 5550 Xerox, 106R01305 5225/5230 Xerox, 106R01306 5222/5225/5230 Xerox, 106R01370 3600 Xerox, 106R01371 3600 Xerox, 106R01372 3600 Xerox, 106R01373 3250 Xerox, 106R01374 3250 Xerox, 106R01378 3100 Xerox, 106R01379 3100 Xerox, 106R01410 4250 Xerox, 106R01411 3300 4k Xerox, 106R01412 3300 Xerox, 106R01413 5222/5225/5230 Xerox, 106R01414 3435 Xerox, 106R01415 3435 Xerox, 106R01485 3210/3220 Xerox, 106R01487 3210/3220 Xerox, 106R01529 3550 Xerox, 106R01531 3550 11k Xerox, 106R01534 4600/4620 Xerox, 106R01536 4600/4620 Xerox, 106R02181 3010/3040/3045 Xerox, 106R02183 3010/3040/3045 Xerox, 106R02304 3320 Xerox, 106R02306 3320 Xerox 106R02308 3315 Xerox, 106R02310 3315/3325 Xerox, 106R02312 3325 Xerox, 106R02624 7100 Xerox, 106R02721 3610/3615 Xerox, 106R02723 3610/3615 Xerox, 106R02732 3610/3615 Xerox, 106R02741 3655 Xerox, 106R02773 3020/3025 Xerox, 106R02778 3052/3260 Xerox, 106R02782 3052/3260/WC3215/3225 (2 шт в упаковке) Xerox, 106R03048 3020/3025 (Double Pack) Xerox, 106R03395 VersaLink B7025 / 7030 / 7035 Xerox, 106R03396 VersaLink B7025/7030/7035 Xerox, 106R03581 Versa/Link B400/405 5.9k Xerox, 106R03583 Versa/Link B400 / 405 Xerox, 106R03585 Versa/Link B400/405 Xerox, 106R03621 3330/3335/3345 8.5k Xerox, 106R03623 3345 Xerox, 106R03625 3330/3335/3345 11k Xerox, 106R03941 VersaLink B600/615/610/605 10.3k Xerox, 106R03943 VersaLink B600/615/610/605 25.9k Xerox, 106R03945 VersaLink B600/615/610/605 46.7k Xerox, 106R04348 Versa/Link B205/210/215 Xerox, 106R04349 Versa/Link B205/210/215 (2 шт) Xerox, 108R00668 8550 Xerox, 108R00794 3635 Xerox, 108R00796 3635 Xerox, 108R00908 3140/3155/3160 Xerox, 108R00909 3140/3155/3160 Xerox, 109R00639 3110 Xerox, 109R00725 3120/3130 Xerox, 109R00746 3150 Xerox, 109R00747 3150 Xerox.

Руководитель органа



О.М. Сергеев
инициалы, фамилия

Эксперт

А.В. Понкратов
инициалы, фамилия

Настоящий сертификат соответствия обязывает организацию поддерживать выпуск (реализацию) продукции в соответствии с вышеуказанным стандартом, что будет находиться под контролем органа по сертификации системы добровольной сертификации «GLOBAL-SYSTEMS» и подтверждаться при прохождении ежегодного инспекционного контроля

СИСТЕМА ДОБРОВОЛЬНОЙ СЕРТИФИКАЦИИ «GLOBAL-SYSTEMS»

№ РОСС RU.32623.04ГСС0 в едином реестре зарегистрированных систем добровольной сертификации
ФЕДЕРАЛЬНОЕ АГЕНТСТВО ПО ТЕХНИЧЕСКОМУ РЕГУЛИРОВАНИЮ И МЕТРОЛОГИИ

ПРИЛОЖЕНИЕ № 17

К сертификату соответствия РОСС RU.32623.OC02.00306
(является неотъемлемой частью сертификата соответствия)
Срок действия с 09.08.2022 по 08.08.2025

109R00748 3116 Xerox, 113R00005 4505 Xerox, 113R00184 N24/N32/N40 Xerox, 113R00195 4525 Xerox, 113R00247 DP255 Xerox, 113R00265 4508 Xerox, 113R00276 DC220/230/420 Xerox, 113R00296 (603P06174, 106R00364) P8e/P8ex/WC385/WC390 5k Xerox, 113R00446 N2125 Xerox, 113R00462 WC390 3k Xerox, 113R00495 5400 Xerox, 113R00495 5400 PRN Xerox, 113R00619 423/428 Xerox, 113R00628 4400 Xerox, 113R00657 4500 Xerox, 113R00667 PE16 Xerox, 113R00668 5500 Xerox, 113R00712 4510 Xerox, 113R00730 3200 Xerox, 113R00735 3200 Xerox, 113R00737 5335 Xerox, 603P06174 P8E/WC390 5k Xerox, 006R01153 Black (M24) Xerox, 006R01154 Cyan (M24) Xerox, 006R01155 Magenta (M24) Xerox, 006R01156 Yellow (M24) Xerox, 006R01175 Black (7228) Xerox, 006R01176 Cyan (7228) Xerox, 006R01177 Magenta (7228) Xerox, 006R01178 Yellow (7228) Xerox, 006R01223 Black (DC240/250) Xerox, 006R01224 Yellow (DC240/250) Xerox, 006R01225 Magenta (DC240/250) Xerox, 006R01226 Cyan (DC240/250) Xerox, 006R01272 Magenta (7132) Xerox, 006R01273 Cyan (7132) Xerox, 006R01319 (006R01270) Black (7132) Xerox, 006R01399 Black (7425/7428/7435) Xerox, 006R01400 Yellow (7425/7428/7435) Xerox, 006R01401 Magenta (7425/7428/7435) Xerox, 006R01402 Cyan (7425/7428/7435) Xerox, 006R01449 Black (240/250) Xerox, 006R01450 Yellow (240/250) Xerox, 006R01451 Magenta (240/250) Xerox, 006R01452 Cyan (240/250) Xerox, 006R01461 Black (7120/7225) Xerox, 006R01462 Yellow (7120/7225) Xerox, 006R01463 Magenta (7120/7225) Xerox, 006R01464 Cyan (7120/7225) Xerox, 006R01517 Black (7525/7530/7535/7545/7556) Xerox, 006R01518 Yellow (7525/7530/7535/7545/7556) Xerox, 006R01519 Magenta (7525/7530/7535/7545/7556) Xerox, 006R01520 Cyan (7525/7530/7535/7545/7556) Xerox, 006R01529 Black (560) Xerox, 006R01659 Black (C60/C70) Xerox, 006R01660 Cyan (C60/C70) Xerox, 006R01661 Magenta (C60/C70) Xerox, 006R01662 Yellow (C60/C70) Xerox, 006R01693 Black (DC SC2020) Xerox, 006R01694 Cyan (DC SC2020) Xerox, 006R01695 Magenta (DC SC2020) Xerox, 006R01696 Yellow (DC SC2020) Xerox, 006R90280 Black (DC12/30/40/50) Xerox, 006R90281 Cyan (DC12/30/40/50) Xerox, 006R90282 Magenta (DC12/30/40/50) Xerox, 006R90283 Yellow (DC12/30/40/50) Xerox, 006R90303 Black (1235) Xerox, 006R90304 Cyan (1235) Xerox, 006R90305 Magenta (1235) Xerox, 006R90306 Yellow (1235) Xerox, 016167800 Black (780) Xerox, 016167900 Cyan (780) Xerox, 016168000 Magenta (780) Xerox, 016168100 Yellow (780) Xerox, 016194400 Cyan (7700) Xerox, 016194500 Magenta (7700) Xerox, 016194600 Yellow (7700) Xerox, 016194700 Black (7700) Xerox, 016197700 Cyan (7300) Xerox, 016197800 Magenta (7300) Xerox, 016197900 Yellow (7300) Xerox, 016198000 Black (7300) Xerox, 016200100 Cyan (6200) Xerox, 016200200 Magenta (6200) Xerox, 016200300 Yellow (6200) Xerox, 016200400 Black (6200) Xerox, 016200500 Cyan (6200) Xerox, 016200600 Magenta (6200) Xerox, 016200700 Yellow (6200) Xerox, 016200800 Black (6200) Xerox, 106R00652 Black (7750) Xerox.

Руководитель органа



О.М. Сергеев

инициалы, фамилия

Эксперт

А.В. Понкратов

инициалы, фамилия

Настоящий сертификат соответствия обязывает организацию поддерживать выпуск (реализацию) продукции в соответствии с вышеуказанным стандартом, что будет находиться под контролем органа по сертификации системы добровольной сертификации «GLOBAL-SYSTEMS» и подтверждаться при прохождении ежегодного инспекционного контроля

**СИСТЕМА ДОБРОВОЛЬНОЙ СЕРТИФИКАЦИИ
«GLOBAL-SYSTEMS»**

№ РОСС RU.32623.04ГСС0 в едином реестре зарегистрированных систем добровольной сертификации
ФЕДЕРАЛЬНОЕ АГЕНТСТВО ПО ТЕХНИЧЕСКОМУ РЕГУЛИРОВАНИЮ И МЕТРОЛОГИИ

ПРИЛОЖЕНИЕ № 18

**К сертификату соответствия РОСС RU.32623.OC02.00306
(является неотъемлемой частью сертификата соответствия)
Срок действия с 09.08.2022 по 08.08.2025**

106R00653 Cyan (7750) Xerox, 106R00654 Magenta (7750) Xerox, 106R00655 Yellow (7750) Xerox, 106R00668 Cyan (6250) Xerox, 106R00669 Magenta (6250) Xerox, 106R00670 Yellow (6250) Xerox, 106R00672 Cyan (6250) Xerox, 106R00673 Magenta (6250) Xerox, 106R00674 Yellow (6250) Xerox, 106R00675 Black (6250) Xerox, 106R01077 Cyan (7400) Xerox, 106R01078 Magenta (7400) Xerox, 106R01079 Yellow (7400) Xerox, 106R01080 Black (7400) Xerox, 106R01082 Cyan (6300) Xerox, 106R01083 Magenta (6300) Xerox, 106R01084 Yellow (6300) Xerox, 106R01085 Black (6300) Xerox, 106R01144 Cyan (6350) Xerox, 106R01145 Magenta (6350) Xerox, 106R01146 Yellow (6350) Xerox, 106R01147 Black (6350) Xerox, 106R01150 Cyan (7400) Xerox, 106R01151 Magenta (7400) Xerox, 106R01152 Yellow (7400) Xerox, 106R01160 Cyan (7760) Xerox, 106R01161 Magenta (7760) Xerox, 106R01162 Yellow (7760) Xerox, 106R01163 Black (7760) Xerox, 106R01203 Black (6110) Xerox, 106R01204 Yellow (6110) Xerox, 106R01205 Magenta (6110) Xerox, 106R01206 Cyan (6110) Xerox, 106R01214 Cyan (6360) Xerox, 106R01215 Magenta (6360) Xerox, 106R01216 Yellow (6360) Xerox, 106R01217 Black (6360) Xerox, 106R01218 Cyan (6360) Xerox, 106R01219 Magenta (6360) Xerox, 106R01220 Yellow (6360) Xerox, 106R01221 Black (6360) Xerox, 106R01282 Cyan (6130) Xerox, 106R01283 Magenta (6130) Xerox, 106R01284 Yellow (6130) Xerox, 106R01285 Black (6130) Xerox, 106R01335 Cyan (6125) Xerox, 106R01336 Magenta (6125) Xerox, 106R01337 Yellow (6125) Xerox, 106R01338 Black (6125) Xerox, 106R01388 Cyan (6280) 2.2k Xerox, 106R01389 Magenta (6280) 2.2k Xerox, 106R01390 Yellow (6280) 2.2k Xerox, 106R01391 Black (6280) 3k Xerox, 106R01392 Cyan (6280) 5.9k Xerox, 106R01393 Magenta (6280) 5.9k Xerox, 106R01394 Yellow (6280) 5.9k Xerox, 106R01395 Black (6280) Xerox, 106R01400 Cyan (6280) Xerox, 106R01401 Magenta (6280) Xerox, 106R01402 Yellow (6280) Xerox, 106R01403 Black (6280) Xerox, 106R01440 Cyan (7500) 9k Xerox, 106R01441 Magenta (7500) 9k Xerox, 106R01442 Yellow (7500) 9k Xerox, 106R01443 Cyan (7500) 17.8k Xerox, 106R01444 Magenta (7500) 17.8k Xerox, 106R01445 Yellow (7500) 17.8k Xerox, 106R01446 Black (7500) 19.8k Xerox, 106R01452 Cyan (6128) Xerox, 106R01453 Magenta (6128) Xerox, 106R01454 Yellow (6128) Xerox, 106R01455 Black (6128) Xerox, 106R01473 Cyan (6121) Xerox, 106R01474 Magenta (6121) Xerox, 106R01475 Yellow (6121) Xerox, 106R01476 Black (6121) Xerox, 106R01477 Cyan (6140) Xerox, 106R01478 Magenta (6140) Xerox, 106R01479 Yellow (6140) Xerox, 106R01480 Black (6140) Xerox, 106R01481 Cyan (6140) Xerox, 106R01482 Magenta (6140) Xerox, 106R01483 Yellow (6140) Xerox, 106R01484 Black (6140) Xerox, 106R01511 Cyan (6700) Xerox, 106R01512 Magenta (6700) Xerox, 106R01513 Yellow (6700) Xerox, 106R01514 Black (6700) Xerox, 106R01523 Cyan (6700) Xerox, 106R01524 Magenta (6700) Xerox, 106R01525 Yellow (6700) Xerox.

Руководитель органа



О.М. Сергеев
инициалы, фамилия

Эксперт

А.В. Понкратов
инициалы, фамилия

Настоящий сертификат соответствия обязывает организацию поддерживать выпуск (реализацию) продукции в соответствии с вышеуказанным стандартом, что будет находиться под контролем органа по сертификации системы добровольной сертификации «GLOBAL-SYSTEMS» и подтверждаться при прохождении ежегодного инспекционного контроля

СИСТЕМА ДОБРОВОЛЬНОЙ СЕРТИФИКАЦИИ «GLOBAL-SYSTEMS»

№ РОСС RU.32623.04ГСС0 в едином реестре зарегистрированных систем добровольной сертификации
ФЕДЕРАЛЬНОЕ АГЕНТСТВО ПО ТЕХНИЧЕСКОМУ РЕГУЛИРОВАНИЮ И МЕТРОЛОГИИ

ПРИЛОЖЕНИЕ № 19

К сертификату соответствия РОСС RU.32623.OC02.00306
(является неотъемлемой частью сертификата соответствия)
Срок действия с 09.08.2022 по 08.08.2025

106R01526 Black (6700) Xerox, 106R01570 Cyan (7800) Xerox, 106R01571 Magenta (7800) Xerox, 106R01572 Yellow (7800) Xerox, 106R01573 Black (7800) Xerox, 106R01600 Yellow (6500/WC6505) Xerox, 106R01601 Cyan (6500/WC6505) Xerox, 106R01602 Magenta (6500/WC6505) Xerox, 106R01603 Yellow (6500/WC6505) Xerox, 106R01604 Black (6500/WC6505) Xerox, 106R01631 Cyan (6000/6010/6015) Xerox, 106R01631 Cyan (6000/6010/6015) (R-3) Xerox, 106R01632 Magenta (6000/6010/6015) Xerox, 106R01632 Magenta (6000/6010/6015) (R-3) Xerox, 106R01633 Yellow (6000/6010/6015) Xerox, 106R01633 Yellow (6000/6010/6015) (R-3) Xerox, 106R01634 Black (6000/6010/6015) Xerox, 106R01634 Black (6000/6010/6015) (R-3) Xerox, 106R02232 Black (6600/6605) Xerox, 106R02233 Cyan (6600/6605) Xerox, 106R02234 Magenta (6600/6605) Xerox, 106R02235 Yellow (6600/6605) Xerox, 106R02236 Black (6600/6605) Xerox, 106R02249 Cyan (6600) Xerox, 106R02250 Magenta (6600) Xerox, 106R02251 Yellow (6600) Xerox, 106R02252 Black (6600) Xerox, 106R02606 Cyan (7100) Xerox, 106R02607 Magenta (7100) Xerox, 106R02608 Yellow (7100) Xerox, 106R02609 Cyan (7100) 2 шт Xerox, 106R02610 Magenta (7100) 2 шт Xerox, 106R02611 Yellow (7100) 2 шт Xerox, 106R02612 Black (7100) (2 шт в кор.) Xerox, 106R02760 Cyan (6020/6022) Xerox, 106R02761 Magenta (6020/6022) Xerox, 106R02762 Yellow (6020/6022) Xerox, 106R02763 Black (6020/6022) Xerox, 106R03484 Black (6510/6515) Xerox, 106R03485 Cyan (6510/6515) Xerox, 106R03486 Magenta (6510/6515) Xerox, 106R03487 Yellow (6510/6515) Xerox, 106R03488 Black (6510/6515) Xerox, 106R03508 Black (VersaLink C400/405) 2.5k Xerox, 106R03509 Yellow (VersaLink C400/405) 2,5k Xerox, 106R03510 Cyan (VersaLink C400/405) 2,5k Xerox, 106R03511 Magenta (VersaLink C400/405) 2,5k Xerox, 106R03532 Black (VersaLink C400/405) 10.5k Xerox, 106R03533 Yellow (VersaLink C400/405) 8k Xerox, 106R03534 Cyan (VersaLink C400/405) 8k Xerox, 106R03535 Magenta (VersaLink C400/405) 8k Xerox, 106R03693 Cyan (6510/6515) Xerox, 106R03694 Magenta (6510/6515) Xerox, 106R03695 Yellow (6510/6515) Xerox, 106R03745 Black (VersaLink C7020/C7025/C7030) Xerox, 106R03746 Yellow (VersaLink C7020/C7025/C7030) Xerox, 106R03747 Magenta (VersaLink C7020/C7025/C7030) Xerox, 106R03748 Cyan (VersaLink C7020/C7025/C7030) Xerox, 106R03765 Black (VersaLink C7000N/DN) Xerox, 106R03766 Yellow (VersaLink C7000N/DN) Xerox, 106R03767 Magenta (VersaLink C7000N/DN) Xerox, 106R03768 Cyan (VersaLink C7000N/DN) Xerox, 106R03769 Black (VersaLink C7000N/DN) Xerox, 106R03770 Yellow (VersaLink C7000N/DN) Xerox, 106R03771 Magenta (VersaLink C7000N/DN) Xerox, 106R03772 Cyan (VersaLink C7000N/DN) Xerox, 113R00689 Cyan (6120) Xerox, 113R00690 Yellow (6120) Xerox, 113R00691 Magenta (6120) Xerox, 113R00692 Black (6120) Xerox, 113R00693 Cyan (6120) Xerox, 113R00694 Yellow (6120) Xerox, 113R00695 Magenta (6120) Xerox.

Руководитель органа



О.М. Сергеев

инициалы, фамилия

Эксперт

А.В. Понкратов

инициалы, фамилия

Настоящий сертификат соответствия обязывает организацию поддерживать выпуск (реализацию) продукции в соответствии с вышеуказанным стандартом, что будет находиться под контролем органа по сертификации системы добровольной сертификации «GLOBAL-SYSTEMS» и подтверждаться при прохождении ежегодного инспекционного контроля

СИСТЕМА ДОБРОВОЛЬНОЙ СЕРТИФИКАЦИИ «GLOBAL-SYSTEMS»

№ РОСС RU.32623.04ГСС0 в едином реестре зарегистрированных систем добровольной сертификации
ФЕДЕРАЛЬНОЕ АГЕНТСТВО ПО ТЕХНИЧЕСКОМУ РЕГУЛИРОВАНИЮ И МЕТРОЛОГИИ

ПРИЛОЖЕНИЕ № 20

К сертификату соответствия РОСС RU.32623.ОС02.00306
(является неотъемлемой частью сертификата соответствия)
Срок действия с 09.08.2022 по 08.08.2025

113R00719 Cyan (6180) Xerox, 113R00720 Magenta (6180) Xerox, 113R00721 Yellow (6180) Xerox, 113R00723 Cyan (6180) Xerox, 113R00724 Magenta (6180) Xerox, 113R00725 Yellow (6180) Xerox, 113R00726 Black (6180) Xerox, 013R00577 (DU) 315/320/415/420 Xerox, 013R00589 (DU) 118/123/128 Xerox, 013R00591 (DU) 5325/5330/5335 Xerox, 013R00623 (DU) 4150 Xerox, 013R00624 (DU) WC 7228 Xerox, 013R00636 (DU) 7132 Xerox 013R00657 (DU) Black (WC7120/712) Xerox, 013R00658 (DU) Yellow (WC7120/712) Xerox, 013R00659 (DU) Magenta (WC7120/712) Xerox, 013R00660 (DU) Cyan (WC7120/712) Xerox, 013R00662 (DU) 7545/7556 Xerox, 013R00663 (DU) Black C60/C70 Xerox, 013R00664 (DU) Color 550/560 (DU) Xerox, 013R00669 (DU) WC5945/5955 Xerox, 013R00670 (DU) 5019/5021 80k Xerox, 013R00675 (DU) AltaLink B8045/8055/8065/8075/8090 200k Xerox, 013R00679 (DU) B1022/B1025 Xerox, 101R00023 (DU) WC415/Pro420 Xerox, 101R00432 (DU) 5016/5020 Xerox, 101R00434 (DU) 5222/5225/5230 Xerox, 101R00435 (DU) 5222/5225/5230 (80k) Xerox, 101R00474 (DU) 3052/3260 WC 3215/3225 (10k) Xerox, 101R00554 (DU) VersaLink B400/B405 Xerox, 101R00555 (DU) 3335/3345 (30k) Xerox, 101R00664 (DU) VersaLink B205/B210/B215 Xerox, 108R00645 (DU) Phaser 6300/6350/6360 Xerox, 108R00647 (DU) 7400 Cyan Xerox, 108R00648 (DU) 7400 Magenta Xerox, 108R00649 (DU) 7400 Yellow Xerox, 108R00650 (DU) 7400 Black Xerox, 108R00713 (DU) 7760 Xerox, 108R00861 (DU) 7500 DN Xerox, 108R00868 (DU) 6121 Xerox, 108R00971 (DU) 6700 C Xerox, 108R00972 (DU) 6700 M Xerox, 108R00973 (DU) 6700 Y Xerox, 108R00974 (DU) 6700 Bk Xerox, 108R01121 (DU) WC6600/6605 Xerox, 108R01148 (DU) 7100 CMY Xerox, 108R01151 (DU) 7100 DN Xerox, 113R00607 (DU) WC5632/5735 (Модуль ксерографии) Xerox, 113R00663 (DU) 312/412/M15 Xerox, 113R00670 (DU) 5500/5550 Xerox, 113R00671 (DU) M20/4118 Xerox, 113R00672 (DU) WC5645/5687 Xerox, 113R00673 (DU) WC5645 Xerox, 113R00755 (DU) WC4250/4260 Xerox, 113R00762 (DU) Phaser 4600/4620/4622 Xerox, 113R00773 (DU) WC3610/3615DN Xerox, 113R00779 (DU) VL B7025/7030/7035 (80k) Xerox, 113R00780 (DU) VL C7020/7025/7030 (109k) Xerox, 113R00782 (DU) VL C7000 (82.2k) Xerox.

Руководитель органа

Эксперт



О.М. Сергеев

инициалы, фамилия

А.В. Понкратов

инициалы, фамилия

Настоящий сертификат соответствия обязывает организацию поддерживать выпуск (реализацию) продукции в соответствии с вышеуказанным стандартом, что будет находиться под контролем органа по сертификации системы добровольной сертификации «GLOBAL-SYSTEMS» и подтверждаться при прохождении ежегодного инспекционного контроля